

CARNET DE VACANCES

DÈS
8 ANS

Joue avec Apizz
et découvre

le littoral girondin

ANIMAUX

PLANTES

NATURE

PAYSAGE

ARCHITECTURE

Gironde
c|a.u.e

Conseil d'architecture, d'urbanisme
et de l'environnement

Apizz volette sur le littoral



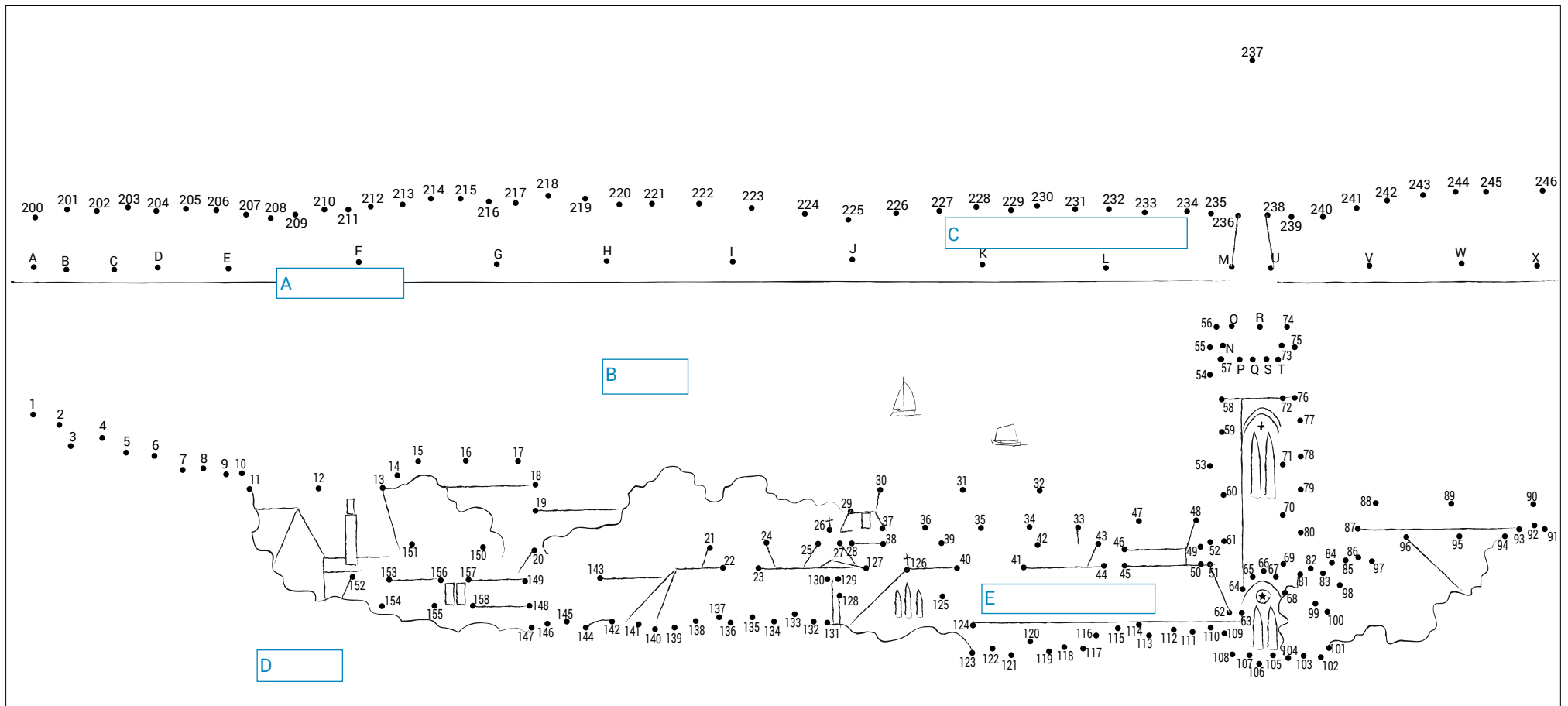
Quand le temps des vacances est arrivé, il faut savoir en profiter ! Apizz (l'abeille) est bien de cet avis et te propose de partir à la découverte du littoral girondin en sa compagnie. Balade-toi au bord de l'eau, grimpe les dunes de sable, écoute les oiseaux, observe les animaux. Des jeux de découvertes pour apprendre plein de choses sur le paysage, l'architecture et l'environnement de la côte girondine, pour revenir à l'école, bronzé, reposé, mais aussi un peu plus cultivé ! Comme Apizz butine les activités proposées dans ce carnet de vacances au gré de tes envies !



Les strates paysagères



Relie les points entre eux. Attention il y a trois séquences : de 1 à 158, de A à X et de 200 à 246. Tu vas ainsi comprendre les différentes couches du paysage qu'on appelle des strates paysagères. Certaines sont naturelles, d'autres sont créées par l'homme. Ensuite, place dans les encadrés les mots suivants : forêt dunaire, plage, eau, bâtiments, bois. Colorie les différentes strates paysagères.



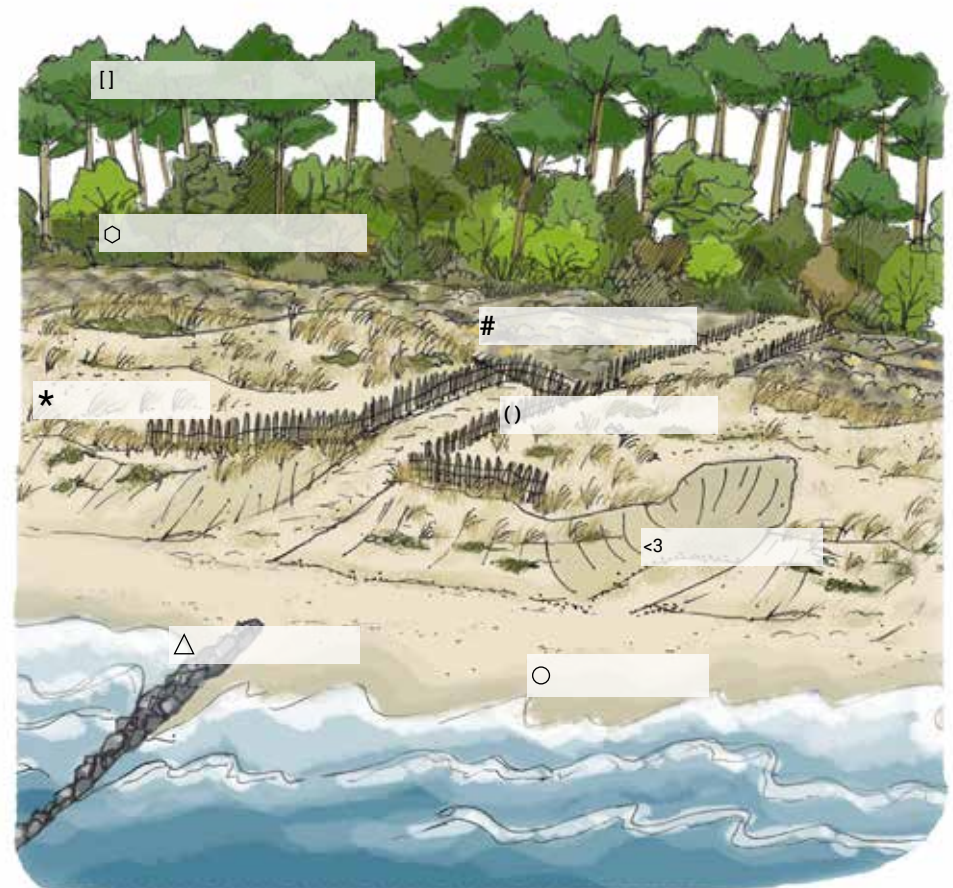
Jeux de vocabulaire

1/ Relie les mots ou expressions avec leurs définitions. Tu peux t'aider du dessin à côté.

2/ Écris dans les carrés blancs les mots et expressions que tu as reliés.



- 1. Frange forestière ● ● D. Usure et transformation du relief par des éléments tels que l'eau et le vent.
- 2. Forêt de protection ● ● B. Partie haute de la dune où l'on trouve une végétation de type pelouse qui lui donne sa couleur grisâtre.
- 3. Dune blanche ● ● A. Construction humaine destinée à retenir les eaux ou à protéger le littoral.
- 4. Estran ● ● C. Clôture en bois utilisée pour la protection des dunes.
- 5. Erosion ● ● H. Zone de jonction entre la forêt et la dune grise où les arbres peuvent être déformés par les vents chargés de sel.
- 6. Ganivelle ● ● E. Zone du littoral comprise entre les limites des marées (aussi appelée zone de balancement des marées).
- 7. Dune grise ● ● G. Vaste forêt plantée par les hommes au XIX^e siècle (essentiellement des pins) pour stabiliser la dune.
- 8. Digue ● ● F. Partie mobile de la dune qui commence à être recouverte de petites plantes comme l'oyat.



Jeu de la biodiversité



Découpe les vignettes de la faune et de la flore du littoral girondin, vivant dans ce milieu particulier et fragile, puis colle les vignettes découpées sur le dessin. Attention, il y a des intrus ! Sois attentif !





A. Arbousier : arbuste de sous-bois que l'on trouve sous le couvert des pins maritimes, dont les baies rouges et légèrement granuleuses sont réputées pour leur vertus énergisantes.



B. Gravelot à collier : petit oiseau, aussi appelé pluvier à collier interrompu, qui se nourrit de vers marins, petits crustacés et mollusques et sautille sur la plage.



C. Immortelle des dunes : plante grisâtre aromatique qui donne son aspect à la dune grise.



D. Pipit rousseline : petit oiseau qui niche à même le sol, à l'abri de la végétation. Il affectionne particulièrement les dunes où il trouve de quoi se nourrir (petites araignées, vers, petites graines, etc.).



E. Grenouille rousse : espèce d'assez grande taille (de 5 à 10 cm) qui semble étroitement confinée à des habitats frais et humides.



F. Oyat : herbe robuste de la famille des graminées que l'on utilise depuis des siècles pour stabiliser les dunes littorales.



G. Hanneton foulon : gros coléoptère qui se nourrit des aiguilles des jeunes pins.



H. Patineur d'eau : insecte en partie couvert de poils imperméables, pour vivre à la surface de l'eau douce, lente et calme.



I. Linum à feuille de thym : plante rare adaptée aux conditions rudes que présente la dune blanche.



J. Nébrie des sables : jadis très présent sur les plages girondines, ce gros carabique (insecte de la famille des coléoptères carnivores) se raréfie. C'est le prédateur des puces de mer.



K. Chevêchette d'Europe : plus petite chouette d'Europe, elle habite les forêts de conifères de haute montagne.



L. Lézard ocellé : ce petit lézard apprécie les milieux ouverts et ensoleillés mais sa présence dépend des abris qu'il peut trouver sur place.



M. Puce de mer : très petit crustacé se nourrissant des débris naturels laissés par l'océan (bois, algues, cadavres d'animaux, etc.).

Jeux des ressemblances

Un même lieu mais deux époques différentes.
D'après toi, quelle est la plus ancienne ?
Entoure les éléments qui sont identiques sur les 2 photos puis
écris une phrase pour expliquer ce qui s'est passé.



Jeux de construction



Amuse-toi à construire une maison que l'on trouve sur le littoral girondin où Apizzz pourra venir te rendre visite.

Pour réaliser les maisons il te faut :



1 paire de ciseaux



1 tube de colle



Des crayons de couleurs pour colorier la maison

Pour t'aider tu peux regarder le tuto sur le www.cauegironde.com

Les étapes

Etape 1
Imprime le plan

Etape 2
Découpe en suivant les pointillés

Etape 3
Plie les languettes en suivant bien les lignes épaisses

Etape 4
Colle les languettes portant le numéro « 1 » avec les murs d'à côté.
Et recommence avec les numéros suivants, d'abord, le « 2 », puis le « 3 » et ainsi de suite.

Etape 5
Assemble les éléments entre eux pour bâtir la maison

La Girolle



La Soulacaise



La maison contemporaine



3 maisons à construire :

La Girolle

Une maison de vacances imaginée par des architectes bordelais (Salier-Courtois-Lajus-Sadirac), à la fin des années 1960, pour concurrencer les maisons individuelles préfabriquées. Basse et très vitrée, cette maison est conçue à partir d'ossature bois. Tapie sous la forêt de pins, presque invisible, elle pousse... comme un champignon !



La Soulacaise

Une maison typique de Soulac, commune située au bord de l'océan Atlantique, au nord du département. Les façades des Soulacaises en pierre, brique et menuiseries blanches, flanquées de pignons, galeries et vérandas, sont typiques de cette architecture de bord de mer.

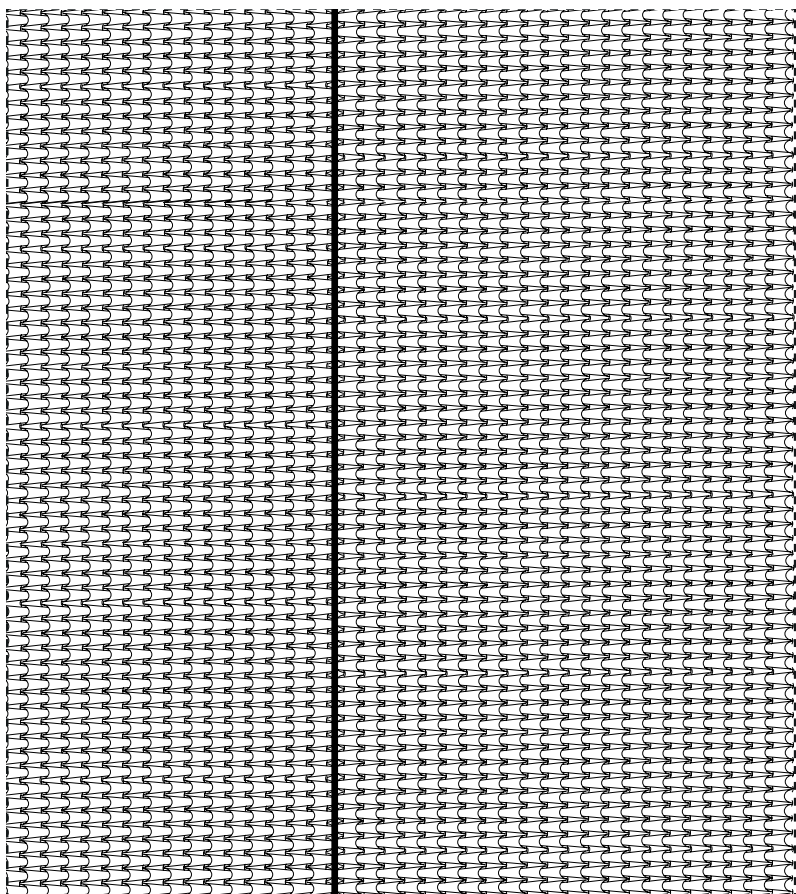


La maison contemporaine

On appelle « contemporaines » les maisons construites aujourd'hui. Elles sont représentatives de l'architecture actuelle et soucieuses de l'environnement et des économies d'énergie. Cette maison refuge, cachée au milieu des pins et construite en béton, bois et verre en est l'illustration.

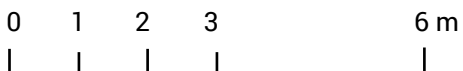


La Girolle

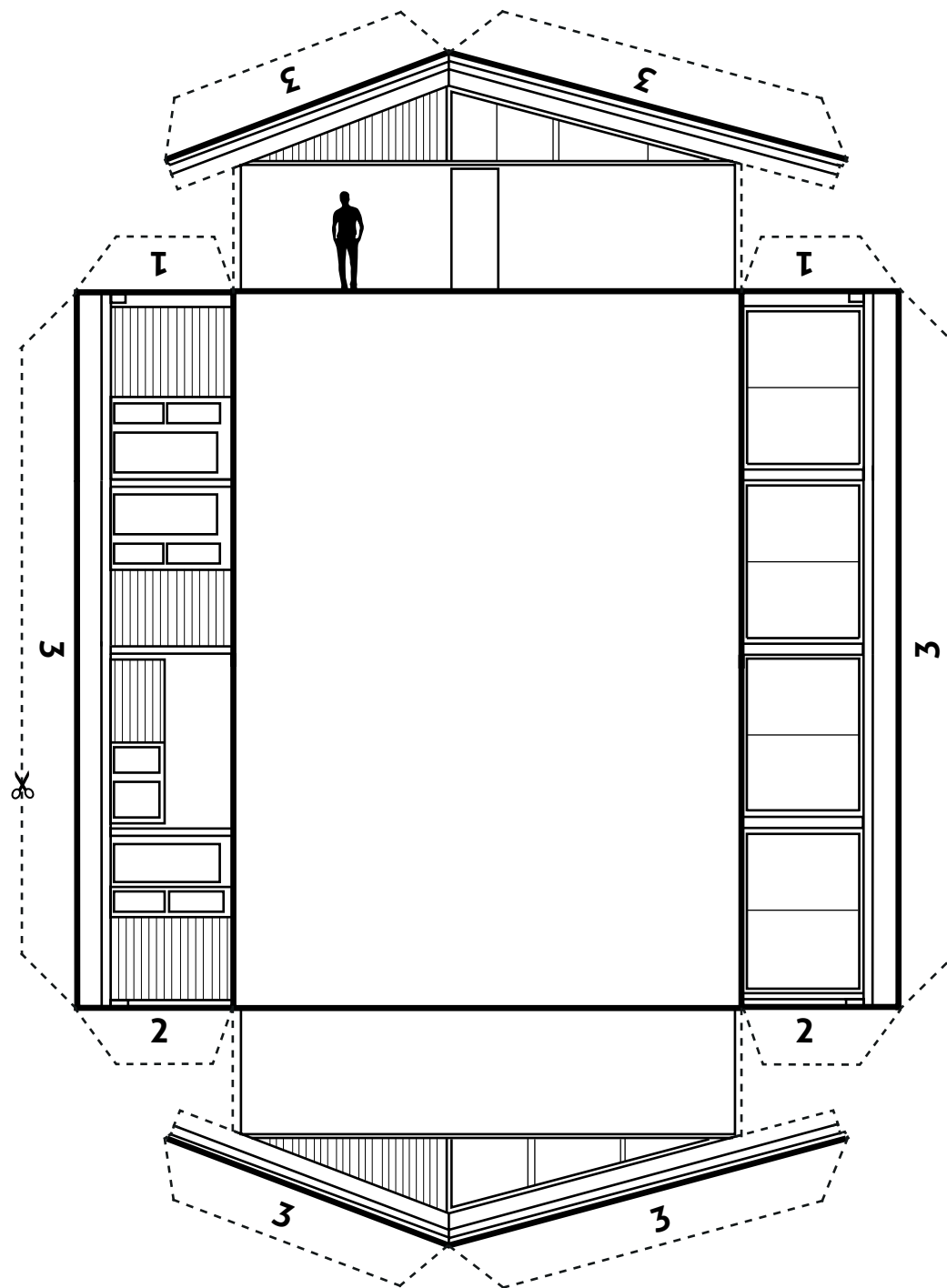


— à plier

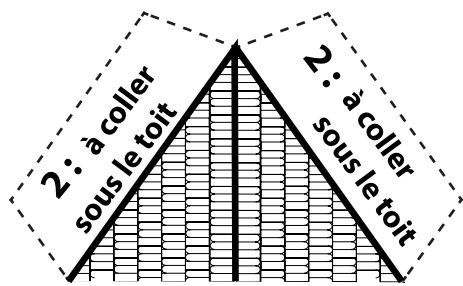
✂️ - - - - à découper



©Architectes : Salier - Courtois - Lajus - Sadirac - Année de création 1966



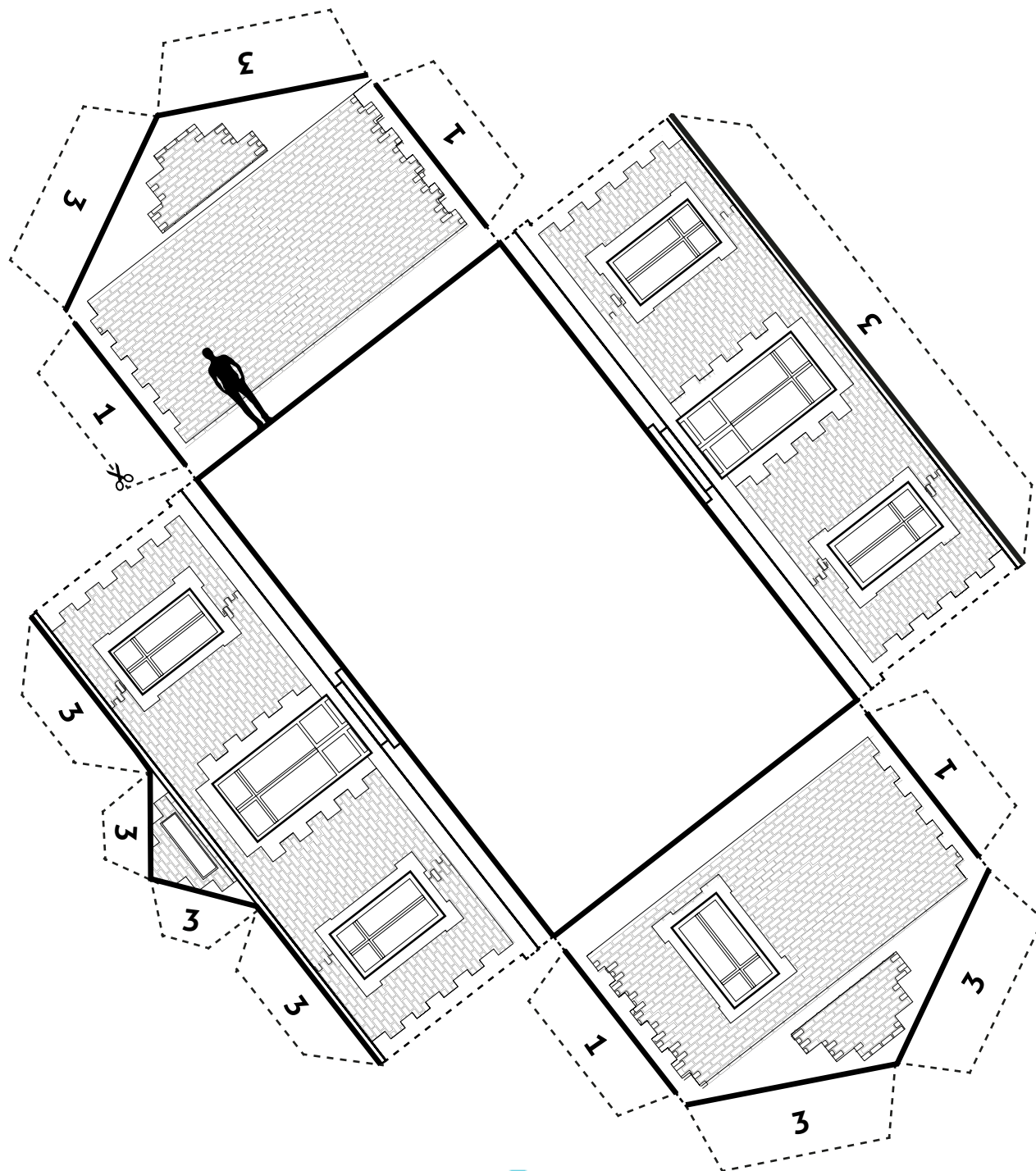
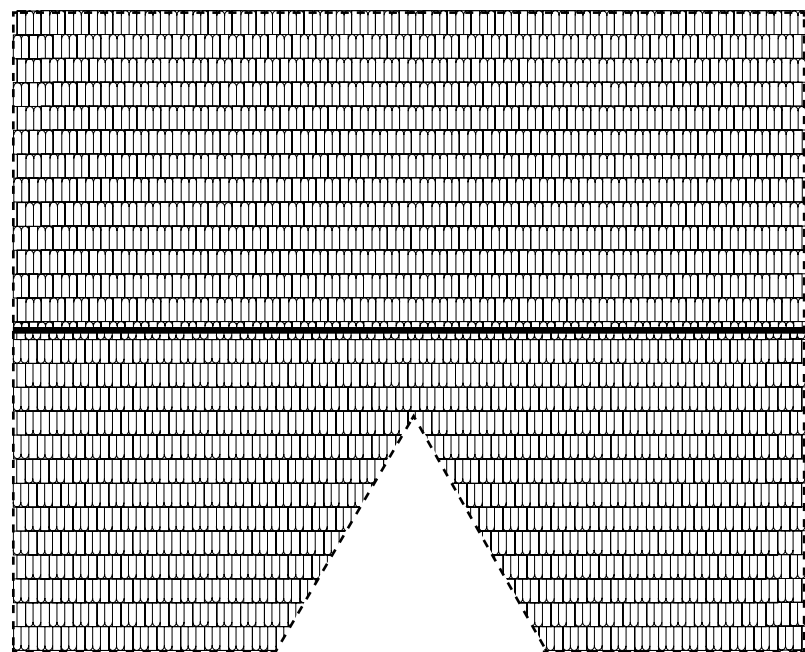
La Soulacaise



— à plier

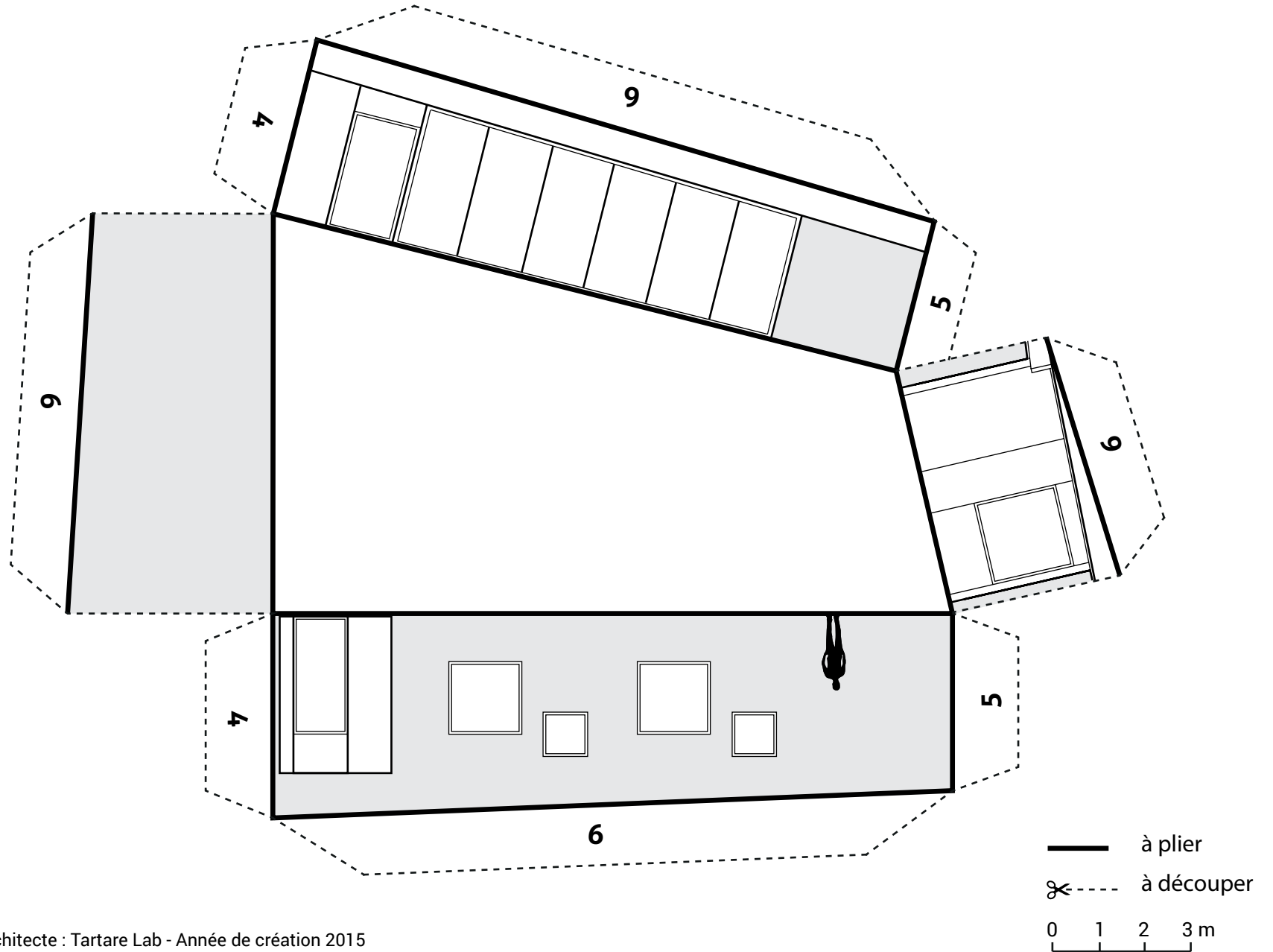
✂ --- à découper

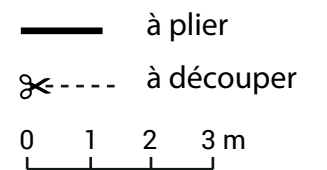
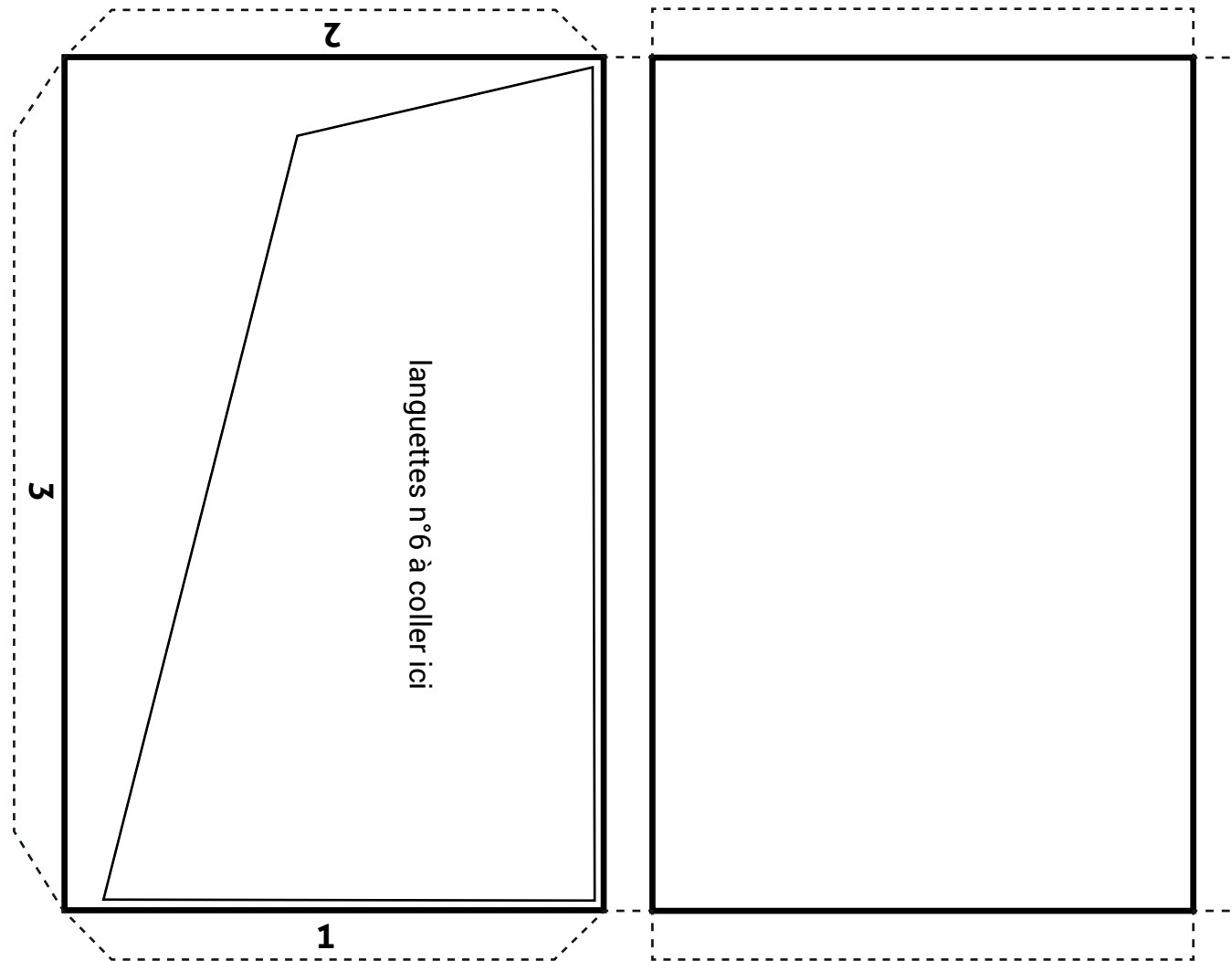
0 1 2 m



La maison contemporaine

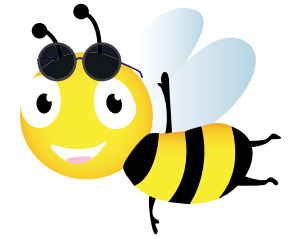
PARTIE 1





Dessine ta maison du futur

Dans quelle maison et dans quel jardin Spizz viendra t'elle butiner dans le futur ?
A toi d'imaginer la maison du futur et son environnement ! Amuse-toi, rien n'est interdit.



Mots croisés



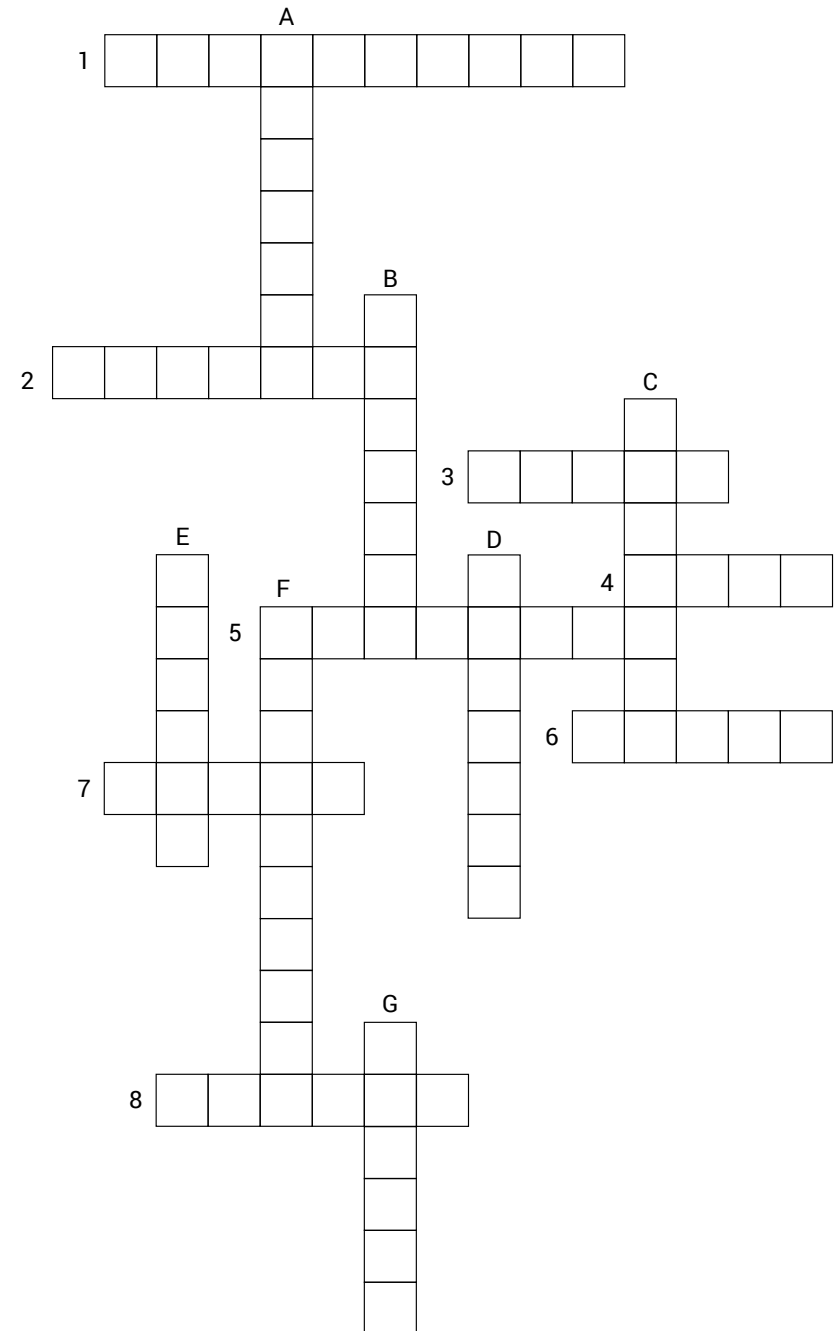
À l'aide des définitions place dans la grille des mots liés au vocabulaire architectural. Tu peux t'aider de la photo. Une fois la grille remplie, place les mots trouvés dans les carrés blancs sur la photo.

Horizontal

- 1 - ornement en bois ou en métal, en bord de toiture
- 2 - elle sert à fermer le jardin
- 3 - élément qui contribue à l'ornementation d'un bâtiment
- 4 - matière végétale des arbres, très utilisée pour la construction
- 5 - sur le toit, elle permet d'évacuer la fumée ou la venue du Père Noël
- 6 - en terre cuite, on la trouve sur les toits
- 7 - élément en bois qui permet d'occulter les fenêtres
- 8 - extraite des carrières, on la trouve ensuite apparente sur des murs

Vertical

- A - partie en bois, au bord du toit
- B - ouverture dans un mur qui sert à éclairer, à ventiler et à voir à l'extérieur
- C - morceau de charpente qui sort du mur
- D - c'est la partie haute d'une porte ou d'une fenêtre
- E - mur dont le contour épouse la forme de la toiture
- F - agencement d'un élément de construction pour définir un décor
- G - constituée de terre cuite, elle sert à faire des murs





Maisons soulacaises

Mots mélangés

Des mots ayant un rapport avec l'environnement, l'écologie et la biodiversité sont cachés dans la grille (horizontalement, verticalement ou en diagonale, mais toujours à l'endroit).
 Il te toi de les retrouver !



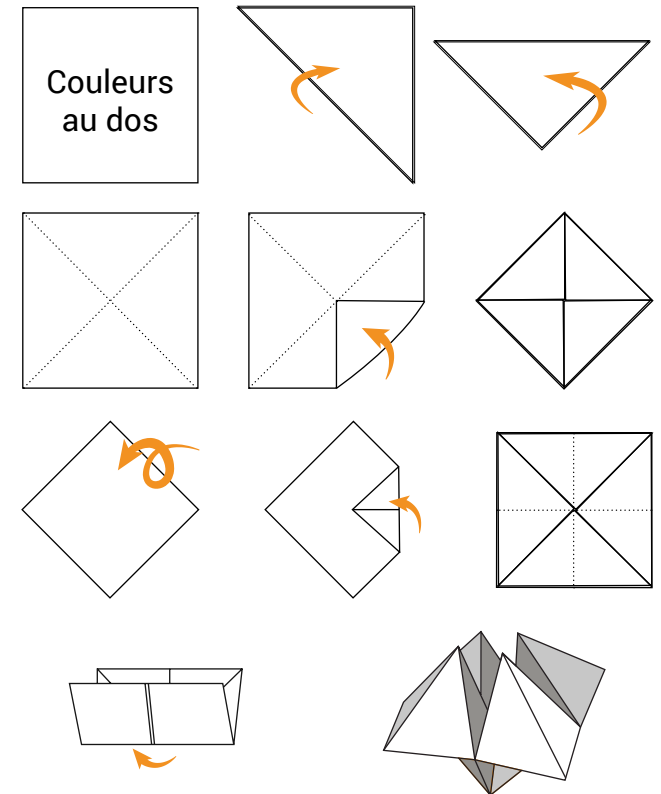
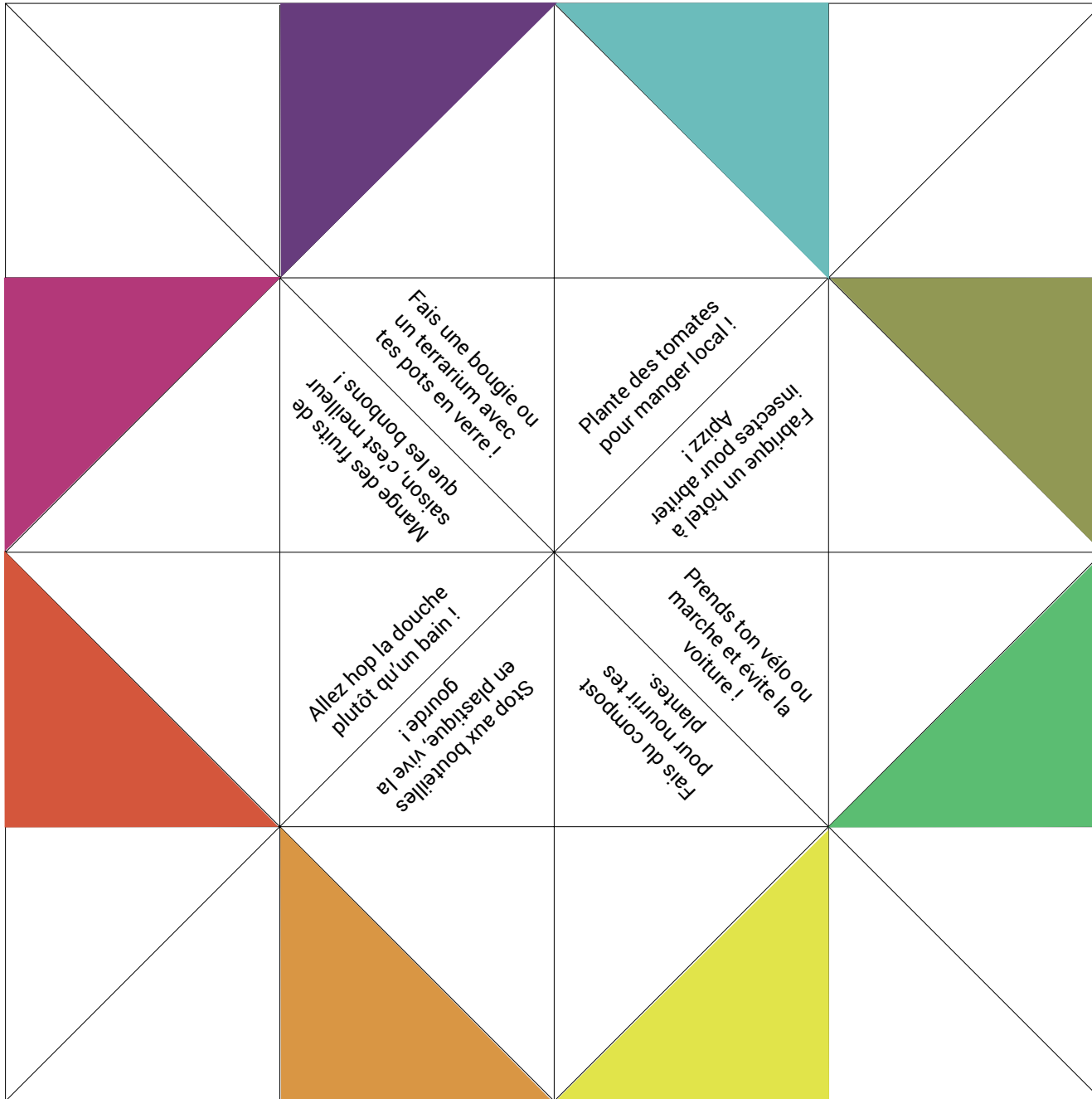
H W R L I N S E C T E S O R R Z H P L E
 M R L Y E H P H O T O V O L T A I Q U E
 C A O Z O W B J B U M E D D O U C H E B
 B N C V D Z A A B I G F O K N Y W C G P
 L U A K A F I R W T O V M L S O Q E O O
 D C L B R T N D N F G D K J I X G K U L
 C L T H R R B I O L O G I Q U E C X R L
 O E N L O I U N Z V C L S V Y D N F D U
 N A A D S M K E C R O U Y E E B Y N E T
 S I T C A F H R E E M P B X Q R Y Q E I
 I R U F G O V H U R P P E P U L S D K O
 G E R B E K C Q U E O S O S K S J I A N
 N A E B Y R I E V N S A K T T M I G T M
 E K P Z A T T A K Z T I T R A I N N S E
 T X W M S C L V O W A S C Z D G C I E H
 D F P A U A H N E F G O W G F E E I G R
 N E L D T T O R L D E N M D Q K C R D P
 S P O E I I B Q H E C O L O G I E H J E
 J R D E V R R E C Y C L A G E S T G E M
 P C B A A V C P D P A B E I L L E G Z T

TRI
 COMPOSTAGE
 EOLIENNE
 PHOTOVOLTAIQUE
 ARROSAGE
 PLASTIQUE
 GOURDE
 CONSIGNE
 POLLUTION
 DECHET
 RECYCLAGE
 PESTICIDE
 BIOLOGIQUE
 INSECTES
 BIODIVERSITE
 ECOLOGIE

TRAIN
 MARCHER
 LOCAL
 ETAL
 PRODUCTEUR
 SAISON
 NUCLEAIRE
 ABEILLE
 POTAGER
 JARDINER
 USINE
 AVION
 DOUCHE
 BAIN
 ARBRE
 NATURE

Jeu de pliage Cocotte en papier

Fabrique cette cocotte en papier pour découvrir des « éco-défis » faciles à faire pour protéger la planète ! Découpe suivant le trait et plie en suivant bien les schémas. Voilà, ta cocotte est prête !



p.4 Les strates paysagères

A : Plage - B : Eau - C : Forêt dunaire - D : Bois -
E : Bâtiments

p.5 Jeu de vocabulaire

1H○ - 2G[] - 3F* - 4E○ - 5D<3 - 6C() - 7B# - 8A△

p.6 Jeu de la biodiversité

/ **Sur la plage**, le gravelot à collier, la puce de mer et la nébrie des sables trouvent de quoi se nourrir.

(1 / 2 / 3 réponses : B / J / M)

/ **Sur la dune blanche**, malgré une végétation rare, l'oyat et le linaira à feuilles de thym s'y plaisent.

(4 / 5 réponses : F / I)

/ **Sur la dune grise**, les immortelles des dunes servent d'abri au pipit rousseline et au lézard ocellé.

(6 / 7 / 8 réponses : C / D / L)

/ **Dans la frange forestière**, on retrouve l'arbousier et le hanneton foulon. (9 / 10 réponses : A / G)

Les intrus : E / H / K

p.20 Mots croisés

Horizontal

- 1 - LAMBREQUIN
- 2 - CLÔTURE
- 3 - DÉCOR
- 4 - BOIS
- 5 - CHEMINÉE
- 6 - TUILE
- 7 - VOLET
- 8 - PIERRE

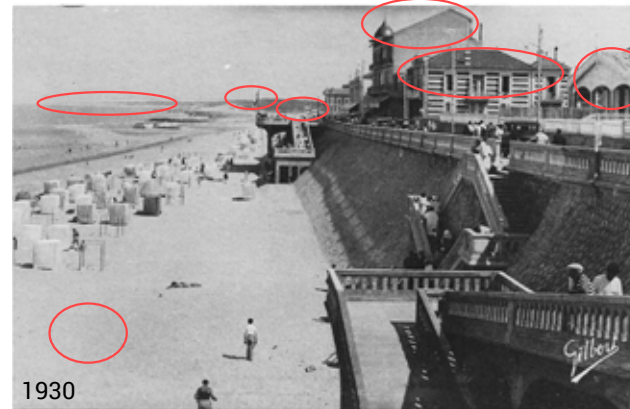
Vertical

- A - BANDEAU
- B - FENÊTRE
- C - CORBEAU
- D - LINTEAU
- E - PIGNON
- F - CALEPINAGE
- G - BRIQUE

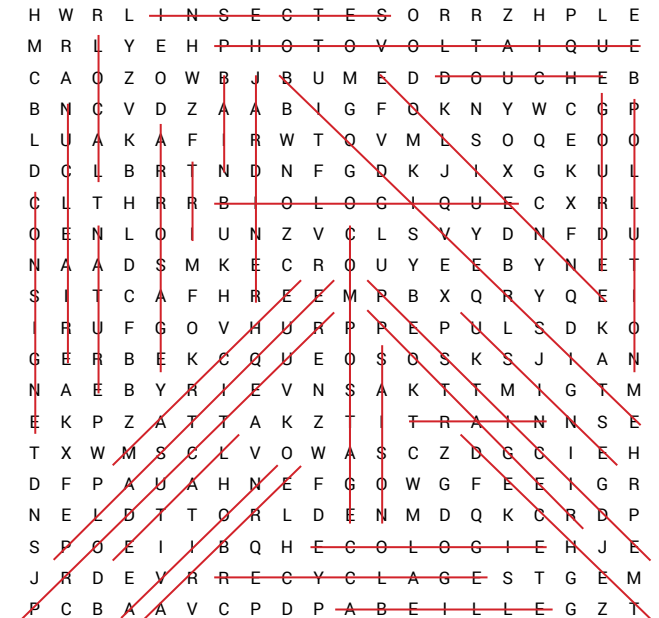
1\$ - 2! - 3○ - 4○ - 5[] - 6@ - 7? - 8# - A() - B// -

Cα - D* - E<3 - F€ - G△

p.9 Jeu des ressemblances



p.22 Mots mélangés



A bientôt

Le Conseil d'Architecture, d'Urbanisme et de l'Environnement de la Gironde (CAUE) accompagne les particuliers, collectivités et élus dans leurs démarches de construction, d'aménagement et d'urbanisme.

Les conseillers du CAUE tiennent des permanences gratuites et ouvertes à tous sur tout le territoire girondin et à son siège (283 rue d'Ornano - 33000 Bordeaux, arrêt Tram A stade Chaban Delmas).

Le CAUE est investi d'une mission de service public au profit de tous.

Plus d'information sur www.cauegironde.com

Suivez-nous sur les réseaux sociaux @cauegironde

Gironde
c|a.u.e

Conseil d'architecture, d'urbanisme
et de l'environnement

