

CARNET DE VACANCES

DÈS
10 ANS

Joue avec Apizz
et découvre

L'estuaire de la Gironde

ANIMAUX
PLANTES
NATURE
PAYSAGE
ARCHITECTURE

Gironde
c|a.u.e

Conseil d'architecture, d'urbanisme
et de l'environnement

Apizz volette au-dessus de l'estuaire



Quand le temps des vacances est arrivé, il faut savoir en profiter !

Apizz est bien de cet avis et te propose de partir à la découverte du plus grand estuaire d'Europe, celui de la Gironde. Balade-toi le long des berges du fleuve, écoute le clapotis des flots, observe les plantes et les animaux, découvre les habitants des îles sur l'eau.

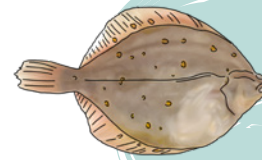
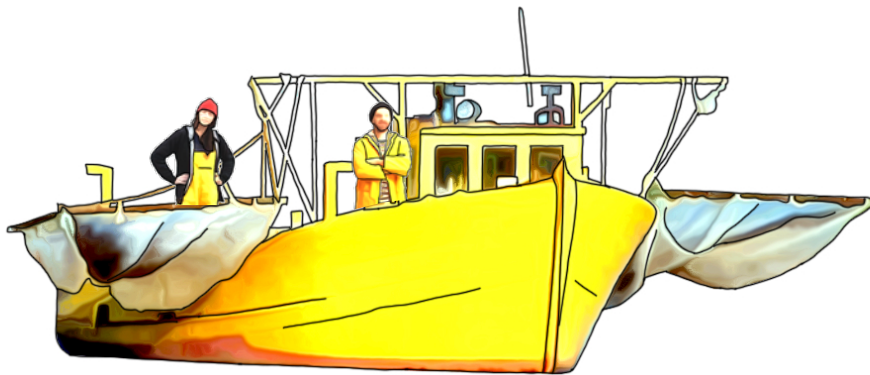
Des jeux de découverte pour apprendre plein de choses sur le paysage, l'architecture et l'environnement qui bordent l'estuaire, pour revenir à l'école, bronzé, reposé, mais aussi un peu plus cultivé !

Comme Apizz butine les activités proposées dans ce carnet de vacances au gré de tes envies !

Jeux de Pêche

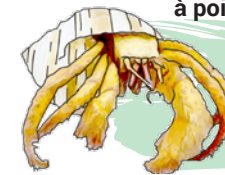
À l'aide de leur description, entoure les poissons et fruits de mer que les pêcheurs (sur leur piballier bateau typique) peuvent trouver dans l'estuaire et réponds à la question.

Lequel de ces poissons est aujourd'hui interdit de pêcher ?



Plie ou Carrelet ~30cm

Je suis un poisson plat qui peut vivre jusqu'à 50 ans dans les zones estuariennes.



Bernard l'Hermite à points blancs ~20cm

Je vis dans les lagons coralliens de l'Indopacifique dans une coquille que j'ai trouvée.

Lamproie fluviatile ~40cm



Je migre dans l'estuaire uniquement pour m'y reproduire. Pêchée, on me prépare « à la bordelaise ».

Anguille ~70cm



Je sors de l'estuaire une seule fois dans ma vie pour donner naissance aux pibales, considérées comme une délicatesse.

Poisson clown ~10cm



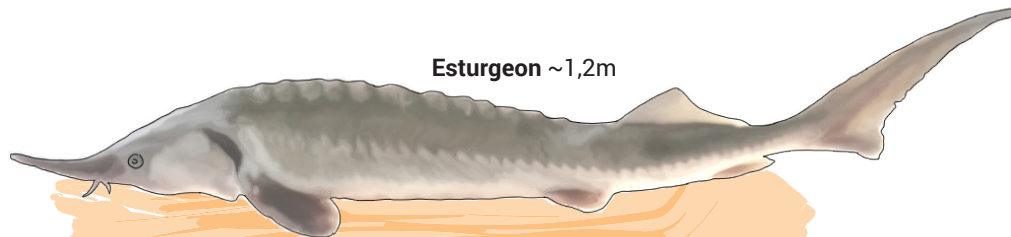
Je vis dans les eaux tropicales en symbiose avec une anémone qui m'héberge.

Alose feinte ~42cm



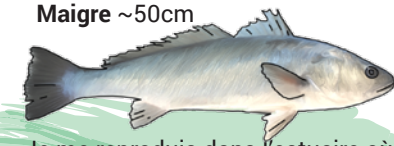
Vivant habituellement dans l'eau salée, je migre dans l'estuaire pour m'y reproduire.

Esturgeon ~1,2m



Surexploité dans l'estuaire, je suis aujourd'hui interdit à la pêche. Mes œufs, très goûteux, sont ce qu'on appelle le caviar !

Maigre ~50cm



Je me reproduis dans l'estuaire où les pêcheurs peuvent m'entendre grogner depuis leur bateau.

Jeu du labyrinthe



Mathis, 9 ans

« Avec ma classe on a découvert avec un guide la roselière de l'île et on a admiré les oiseaux depuis l'observatoire. On a pique-niqué à l'abri dans un ancien chai. »

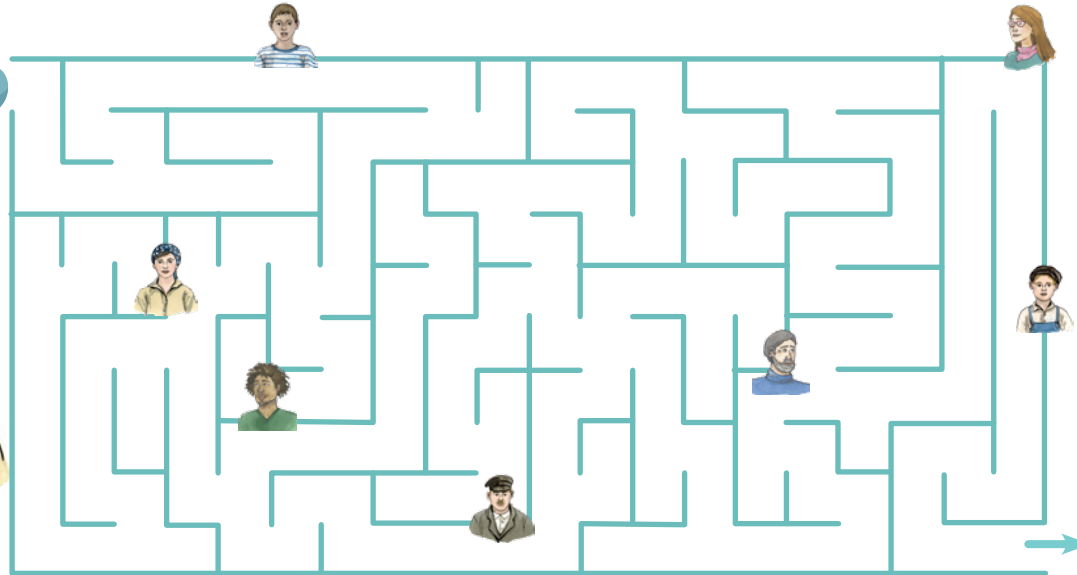
Pourras-tu sortir Apizzz du labyrinthe ? Trouve ton chemin et découvre sur ton parcours les personnages de l'île nouvelle, anciens ou nouveaux.



« On est 120 habitants sur l'île, la plupart d'entre nous travaillent la terre. On possède un potager où l'on fait pousser nos légumes. »



Maria, habitante



« L'île est classée Espace Naturel Sensible et évolue librement au gré des marées. C'est une zone très riche pour la biodiversité. »



Katia, chargée de mission Conservatoire du littoral

« Je fais découvrir l'île aux visiteurs et leur parle des espèces rares de faune et de flore qu'elle abrite et de la nécessité de préserver ces milieux naturels ».



Julien, guide naturaliste

« On travaille la vigne toute l'année sous les ordres du régisseur. Tous les ans, des vendangeurs arrivent pour nous aider. Ça anime le village. »



Paul, ouvrier agricole



Jean, marin



Marcel, 13 ans

« Après l'école, j'aide mes parents à récolter les pommes de terre et le dimanche on s'amuse à construire des cabanes. »

« Tous les mercredis et samedis, je ravitaille l'île. Les habitants me font leur liste pour l'épicier et le boucher. »

Jeu de l'île Nouvelle

Dernière née de l'estuaire, l'île Nouvelle existe depuis à peine 200 ans. Pourtant, la vie de l'île et son paysage ont beaucoup changé. Remplace les prénoms des personnages de la page 5 dans la bonne époque : 1930 ou 2020 ?

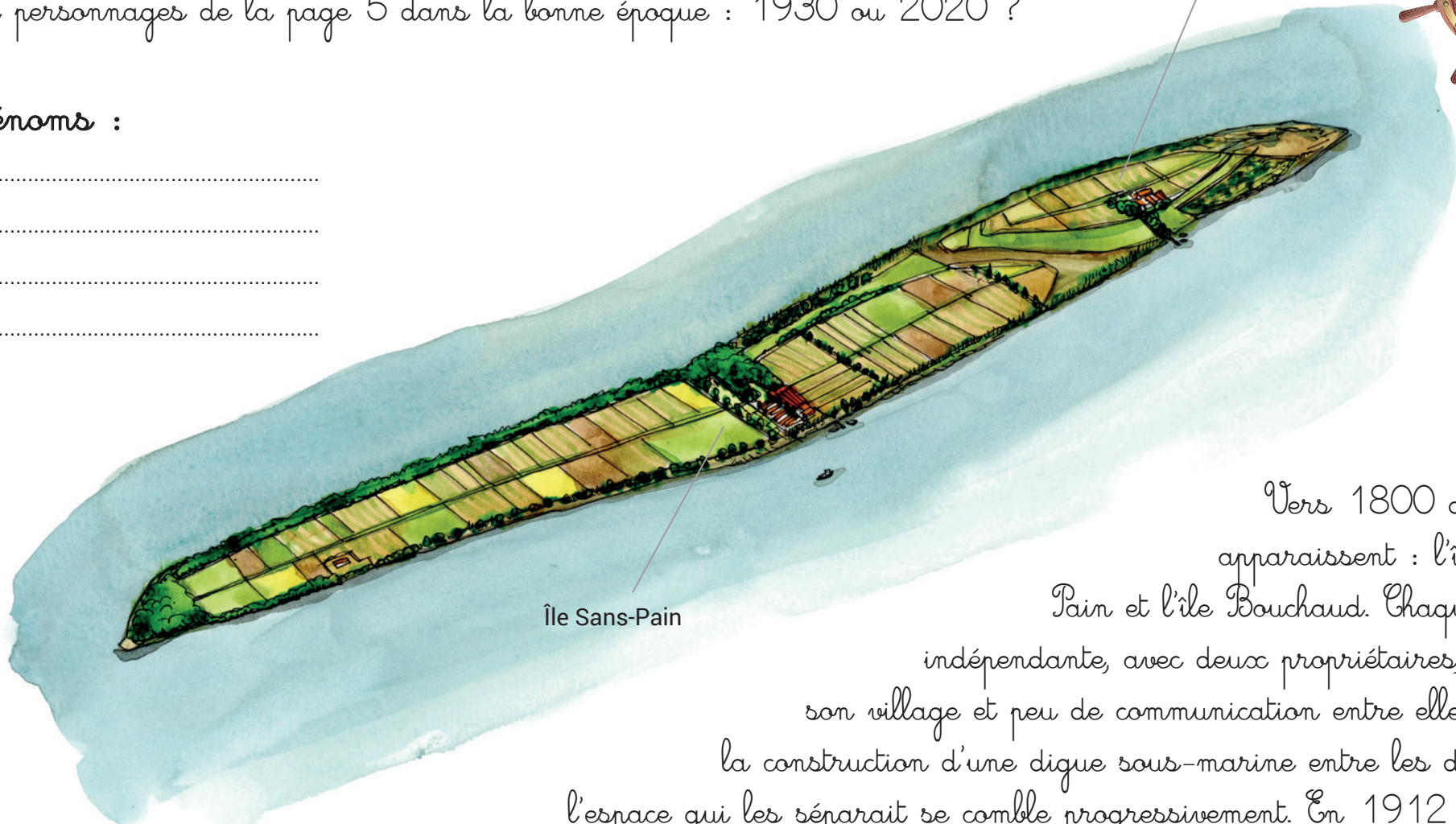
Prénoms :

.....
.....
.....
.....



Île Bouchaud

Île Sans-Pain



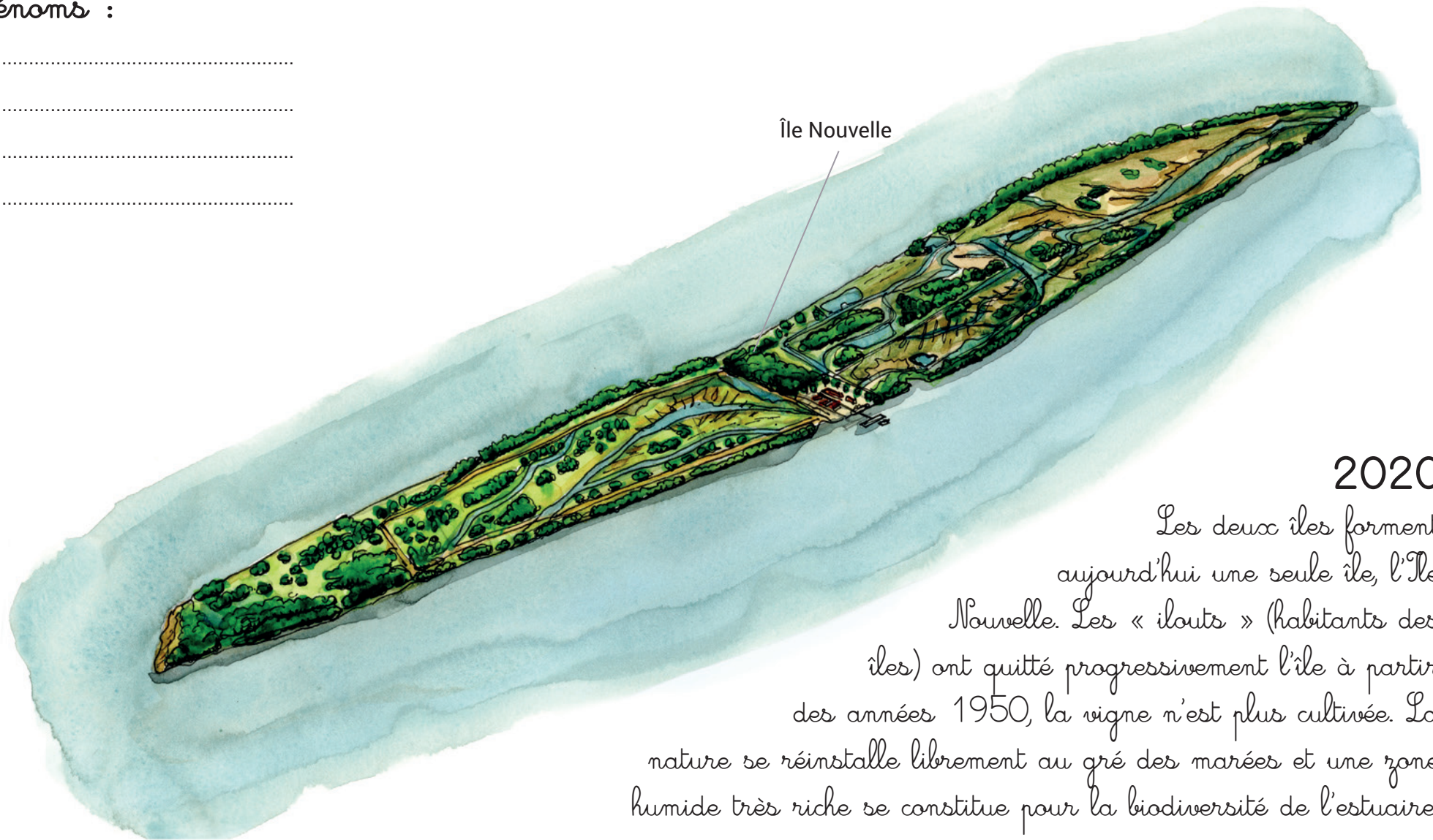
1930

Vers 1800 deux îles apparaissent : l'île Sans-Pain et l'île Bouchaud. Chaque île est indépendante, avec deux propriétaires, chacune son village et peu de communication entre elles. Après la construction d'une digue sous-marine entre les deux îles, l'espace qui les séparait se comble progressivement. En 1912 les rives des deux îles se rejoignent.

Jeu de l'île Nouvelle

Prénoms :

.....
.....
.....
.....

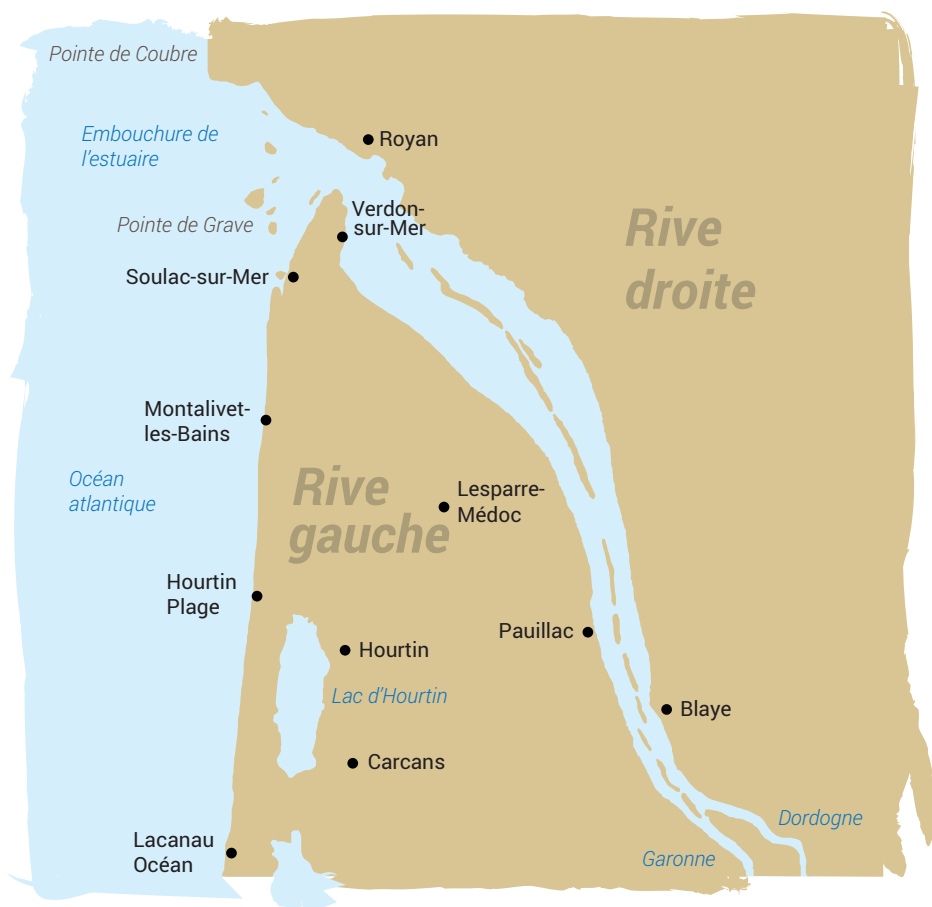


2020

Les deux îles forment aujourd'hui une seule île, l'Île Nouvelle. Les « ilouts » (habitants des îles) ont quitté progressivement l'île à partir des années 1950, la vigne n'est plus cultivée. La nature se réinstalle librement au gré des marées et une zone humide très riche se constitue pour la biodiversité de l'estuaire.

L'estuaire

L'estuaire de la Gironde est le plus vaste d'Europe. C'est un territoire à part où les paysages se transforment rapidement au gré des marées, du dépôt des sédiments, etc.



XVIII^e siècle

C'est la nature qui forme ce bras de mer qui entre dans les terres. Au XVIII^e siècle, l'embouchure de l'estuaire est beaucoup moins large qu'aujourd'hui et de nombreuses îles rythment ce bout d'océan qui pénètre dans les terres. Ces îles sont formées par les sédiments, le sable, la vase qui au fil des marées, vont et viennent et s'accumulent.



1950 (XX^e siècle)

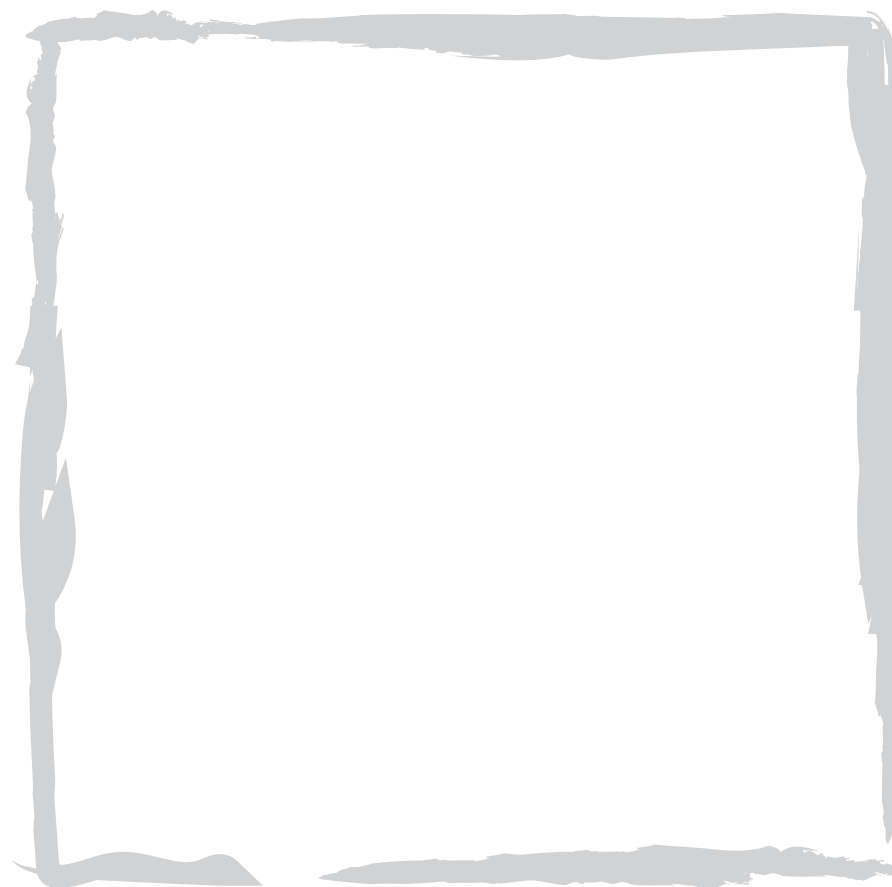
Au fil des ans et de façon très rapide, les courants marins et l'aménagement des rives (notamment l'assèchement des marais sur la rive médocaine), façonnent l'estuaire. L'embouchure s'élargit, les plus petites îles disparaissent ou migrent pour n'en former plus qu'une. La navigation fluviale fait « bouger » les sédiments, un canal plus profond se forme sur la rive gauche.



XXI^e siècle - Aujourd'hui

Les activités de l'homme, l'aménagement des rives et le cours naturel des marées continuent de modifier l'estuaire. Le dragage, cette action qui permet de creuser le fond marin pour augmenter la profondeur de la Garonne, contribue à faire évoluer le visage de l'estuaire. Aujourd'hui, ce n'est plus seulement la nature qui le transforme mais aussi le travail de l'homme.

Imagine l'estuaire du futur

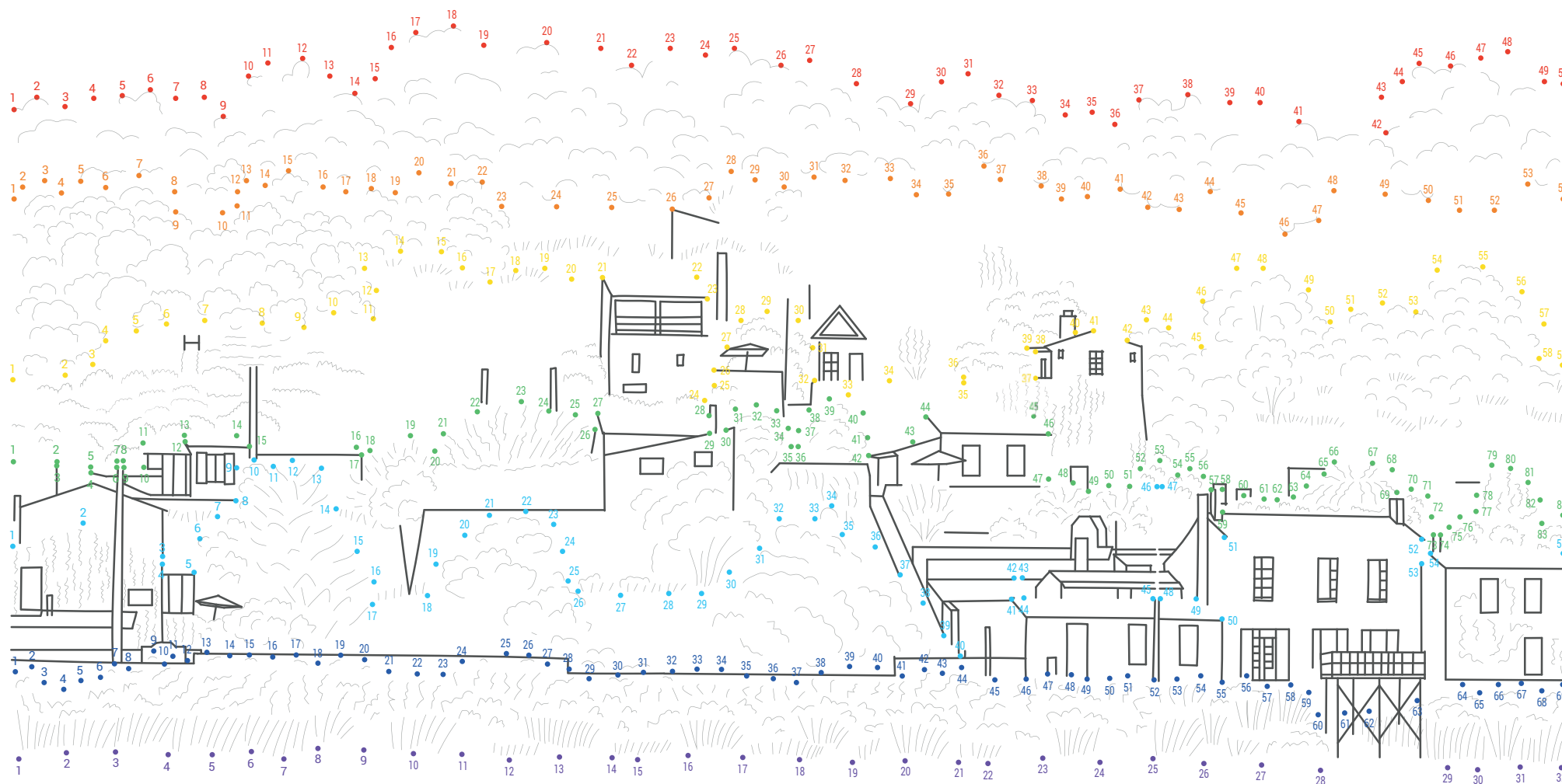


Et demain ?

N'oublie pas qu'avec le changement climatique, il faut s'attendre à une montée des eaux. L'estuaire risque de s'élargir et les eaux de gagner sur les berges...

Une façade sur l'estuaire

Relie les points entre eux en suivant les numéros, couleur après couleur.
Tu vas ainsi comprendre les différents plans qui composent ce paysage et comment on vit au bord de l'estuaire.

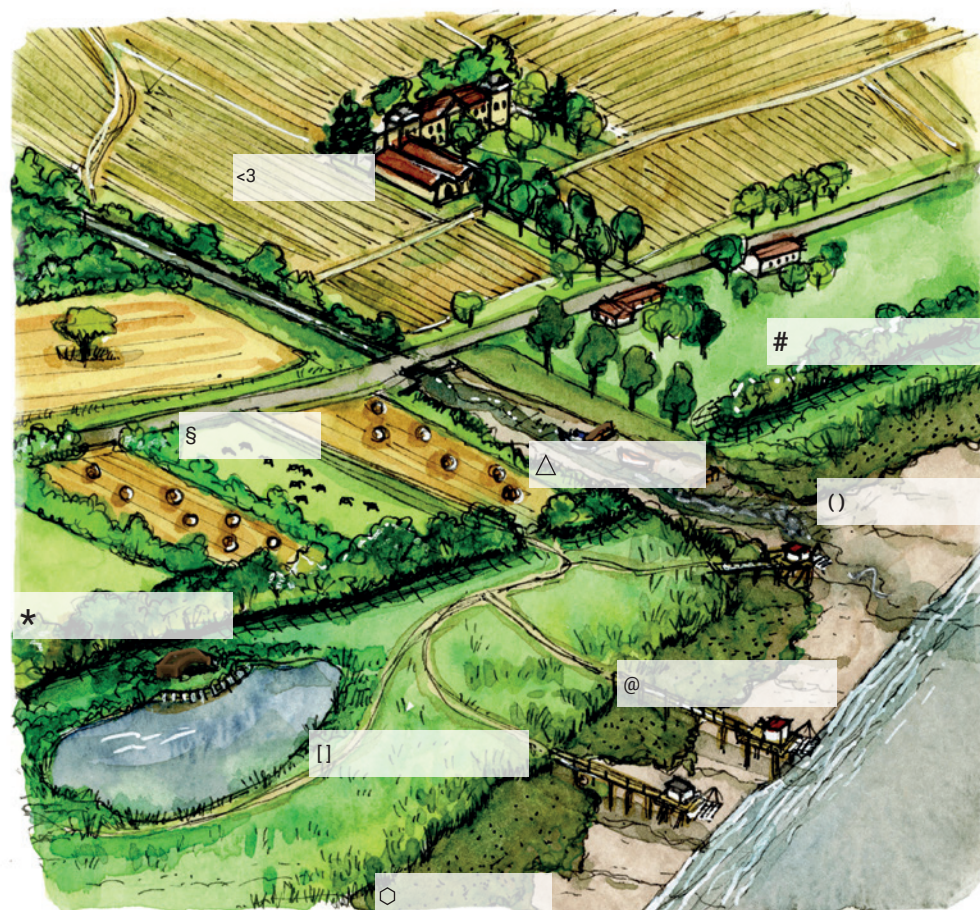


1/ Relie les mots ou expressions avec leur définition.
Tu peux t'aider du dessin à côté.

- | | |
|----------------------|--|
| 1. Vasard ● | ● A. Bâtiment dans une exploitation viticole destiné à la conservation des vins. |
| 2. Roselière ● | ● B. Cabane située dans les marais et dissimulée dans la végétation pour chasser, la nuit, le gibier d'eau. |
| 3. Schorre ● | ● C. Surface présente en bord des zones humides qui se compose essentiellement de roseaux. |
| 4. Palus ● | ● D. Dépôt constitué de vase qui s'accumule au fond ou au bord des rivières. |
| 5. Tonne de chasse ● | ● E. Végétation qui pousse le long des cours d'eau. Elle permet de renforcer la digue et protège des inondations. |
| 6. Chai ● | ● F. Partie d'un cours d'eau qui, soumis au régime des marées, devient sec à marée basse. |
| 7. Ripisylve ● | ● G. Petite cabane sur pilotis où l'on pêche au carrelet, un grand filet carré tendu au bout d'une perche qui descend à l'horizontale à l'aide d'une poulie. |
| 8. Carrelet ● | ● H. Partie haute de la zone vaseuse couverte d'herbe et submergée aux grandes marées. Son nom provient du néerlandais. |
| 9. Estey ● | ● I. Anciens marais asséchés situés le long d'une rivière, à la terre fertile. On y trouve des prairies de pâturage. |

Jeux de vocabulaire

2 / Ecris dans les carrés blancs les mots et expressions que tu as reliés.



Jeu de la biodiversité



Découpe les vignettes de la faune et de la flore de cette zone de marais en bordure d'estuaire puis colle les vignettes découpées sur le dessin.
Attention, il y a des intrus ! Sois attentif !





A. Vison d'Europe :
Petit mammifère d'Europe, avec un petit museau blanc, il vit la nuit et dans les zones humides à la végétation dense (roseaux, ronces, etc.).



B. Lucane cerf-volant :
Insecte noir et doté de « pinces » à l'avant, sa larve se nourrit de bois mort et grandit dans les racines des arbres (chêne, frêne, etc.).



C. Molinie :
Herbes abondantes dans les landes humides, reconnaissables à leurs longues tiges (jusqu'à 2m de haut) formant des touffes.



D. Perruche à collier :
La perruche à collier habite les savanes arborées et les zones cultivées tropicales d'Afrique et d'Asie.



E. Aulne glutineux :
L'aulne est une essence hygrophile, c'est-à-dire qui vit à proximité de l'eau. L'aulne peut mesurer jusqu'à 30m de haut.



F. Chabot :
Poisson qui apprécie les étendues d'eau claires et peu profondes, c'est une espèce indicatrice de la qualité des eaux.



G. Chamois :
Mammifère vivant dans les montagnes. Doté d'une extrême agilité et très rapide, il est capable de se déplacer sur les rochers sans difficulté.



H. Agrion de Mercure :
Les adultes cherchent refuge principalement dans les herbes des prairies humides le long des berges.



I. Bruyère ciliée :
La bruyère ciliée est une plante héliophile (qui aime la lumière) et mésohygrophile (qui grandit dans des milieux humides mais pas inondés).



J. Cuivré des marais :
Le cuivré des marais est un habitant des milieux humides, il est présent dans les prairies inondables, les marais, les bords des plans d'eau.



K. Glycérie aquatique :
Plante aux tiges dressées qui colonise prioritairement les berges des plans d'eau.



L. Cistude d'Europe :
Tortue vivant dans les zones humides aux eaux calmes et ensoleillées et à la végétation aquatique abondante.

Jeux de construction



Amuse-toi à construire une maison que l'on trouve le long de l'estuaire ou sur les berges et où Apizzz pourra venir te rendre visite.

Pour réaliser les maisons il te faut :



1 paire de ciseaux



1 tube de colle



Des crayons de couleur pour colorier la maison

Pour t'aider tu peux regarder le tuto sur le site www.cauegironde.com

Les étapes

Etape 1

Imprime le plan

Etape 2

Découpe en suivant les pointillés

Etape 3

Plie les languettes en suivant bien les lignes épaisses

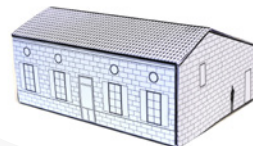
Etape 4

Colle les languettes portant le numéro « 1 » avec les murs d'à côté. Et recommence avec les numéros suivants, d'abord le « 2 », puis le « 3 » et ainsi de suite

Etape 5

Assemble les éléments entre eux pour bâtir la maison

La Girondine



Le carrelet



2 maisons à construire :

La Girondine

Cette maison porte le nom de notre département, la Gironde, car elle y est très présente. Et pour cause, la pierre calcaire utilisée pour la construction provenait des nombreuses carrières situées sur la moitié est du département (Blayais, Libournais et Entre-deux-Mers), et autrefois, pour construire les maisons, on utilisait les matériaux de proximité.

Située à la campagne, et souvent près des vignes, les maisons Girondines sont construites en pierre ou moellon enduits. Les ouvertures sur la façade sud permettent d'éclairer et de chauffer les pièces. La toiture en tuiles de Gironde descend plus bas au nord pour accueillir les chais et se protéger du froid, en offrant une épaisseur de mur supplémentaire.

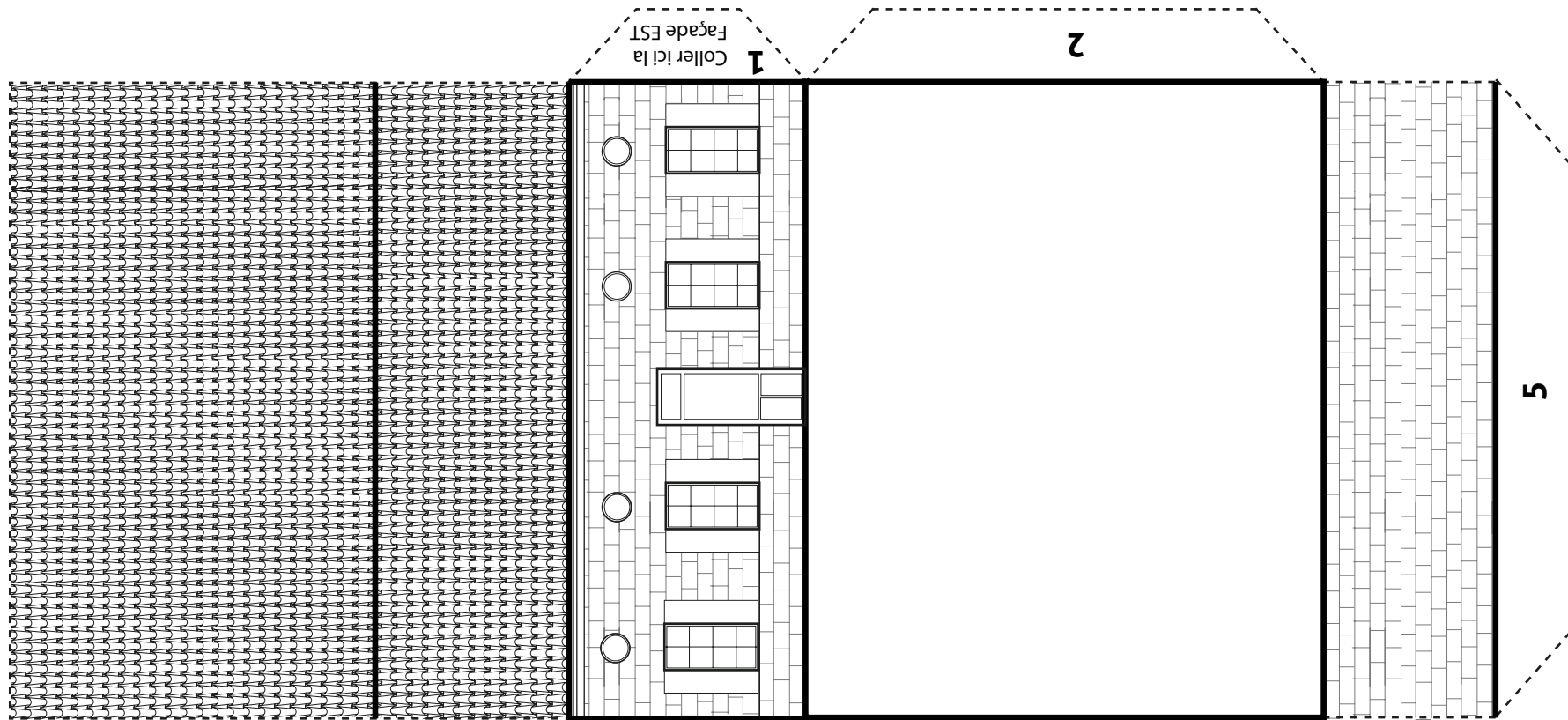


Le carrelet

Le carrelet est une petite cabane de pêcheur située au bord de l'eau. Construite tout en bois, de grands poteaux lui permettent de tenir au-dessus de l'eau. Ce sont les pilotis. Un grand filet est accroché à la cabane. Il permet d'attraper les poissons, les carrelets ! Pour accéder au carrelet, on passe par un long chemin en bois qui s'appelle le « ponton ».

A l'intérieur quelques petites fenêtres permettent de regarder le paysage. En Gironde, on retrouve les carrelets sur l'estuaire mais aussi le long du fleuve et des rivières : la Garonne, la Dordogne et l'Isle. Les carrelets existent depuis le XVII^e siècle. Aujourd'hui, ils servent plus de lieux de rendez-vous pour se retrouver en famille que d'endroit pour pêcher.





1 Collier ici la
Façade EST

2

5

2

4

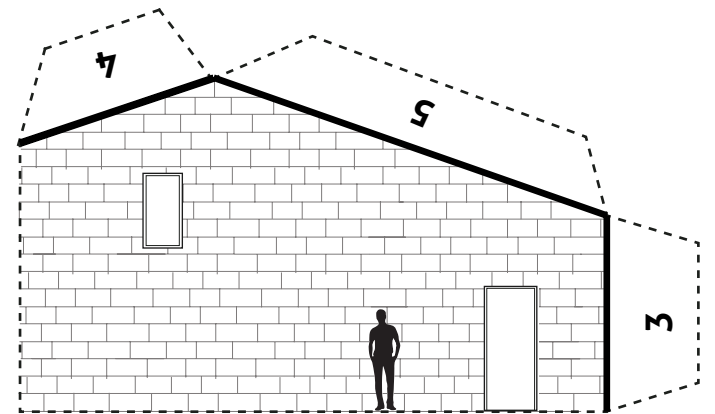
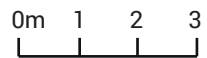
5

3

La Girondine

— à plier

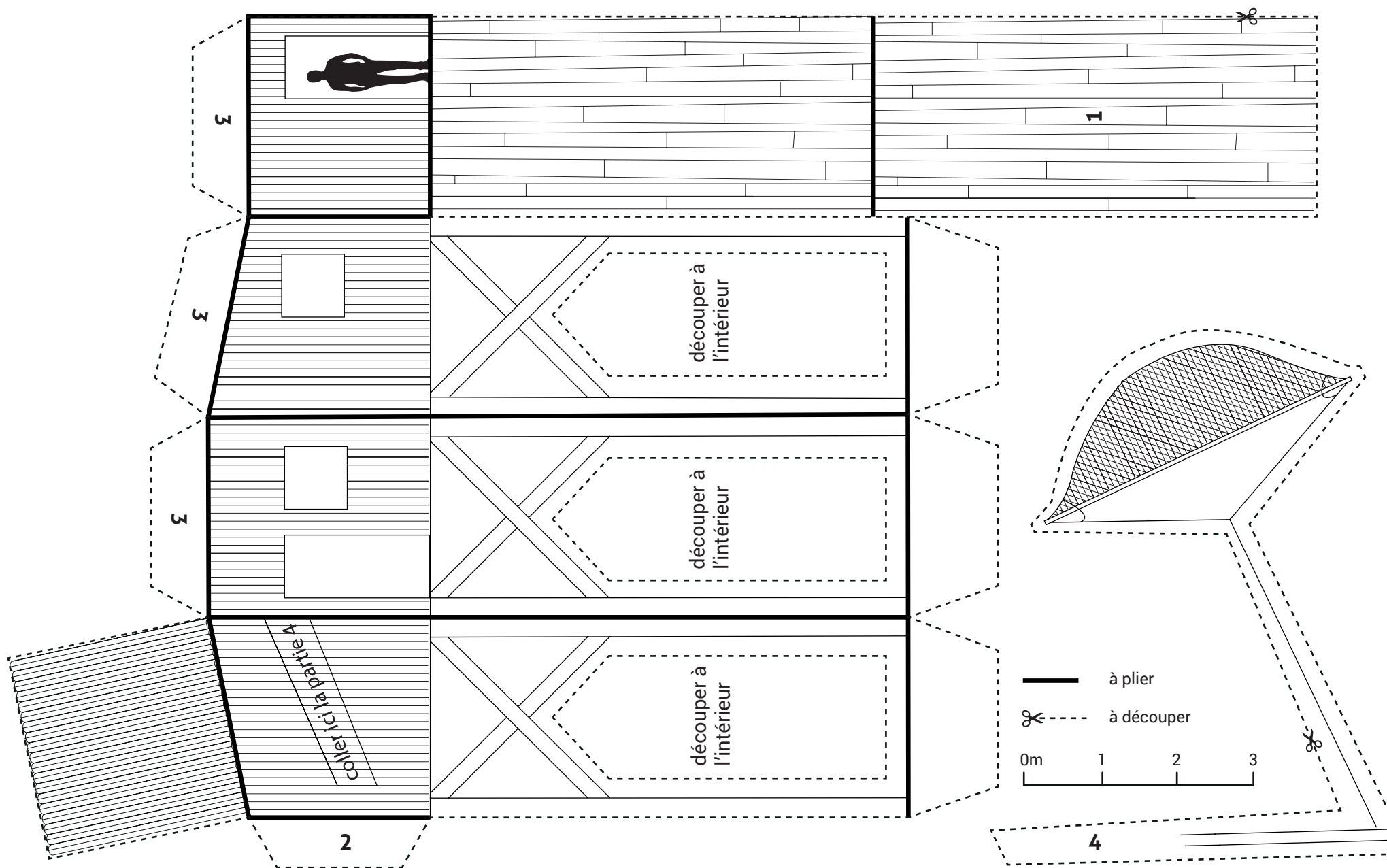
✂ --- à découper



Façade EST

⚠ Pour faire tenir le carrelet : Prends une feuille de papier (de brouillon par exemple) et froisse-là pour former une boule.
Il s'agit de la terre au bord de l'eau, tu peux maintenant poser le ponton de la maquette dessus ! (voir la photo p.15)

Le carrelet





Mots mélangés

Retrouve les mots de la liste dans la grille. Ils ont tous un rapport avec l'estuaire de la Gironde, sa faune, sa flore, son architecture. Ils sont cachés horizontalement, verticalement ou encore en diagonale. Attention, ils sont parfois écrits à l'envers !

H T X E H C E P N V Y G D I N K D Z
C E R Q I M S O A P T F H E E E I Q
E E V O F L E E R A M U R P A L G Y
L D R I P G A W T C O I I S N L U C
A Q C E R X C N S T A L I L G A E S
R R H U I G B T E E W A N C E J T J
T F T R N S W C L H R M R H L E E N
N S B P C T A C O A C P R U I D E Q
E R D V E Y U V M R R R P I Q U L R
C O U M N N U O J J N O R T U T L V
L U N H G S M R C A B I E R E S E E
H I A R I P I S Y L V E C E V I D R
N W M E V Y D Y Z T O G T H W C A I
Y Z Q O T R O S E L I E R E E Y T A
K O E N N O T B A T E A U L L U I U
E S U L C E C A S U E S O L A T C T
J C I B E L L E E R R E I P C R S S
S M A T T E S E J C A R R E L E T E

ALOSE
ANGELIQUE
BAC
BATEAU
CARRELET
CENTRALE
CHENAL
CIBELLE
CISTUDE
CITADELLE
CORNICHE
COTEAU
DIGUE
ECLUSE
ESTRAN
ESTUAIRE
ESTURGEON
HUITRE
JALLE

LAMPROIE
LIMON
MARAIS
MAREE
MATTES
NUCLEAIRE
PECHE
PIERRE
PORT
RIPISYLVE
RIVE
ROSELIERE
TONNE
TUILE
VASIERE
VIGNE

Mots croisés

A l'aide des définitions, place dans la grille des mots liés au vocabulaire architectural.

Une fois la grille remplie, place les mots trouvés dans les carrés blancs sur le dessin.

Horizontal

- 1 - petite tour placée dans l'angle d'une fortification, destinée à abriter la sentinelle surveillant l'horizon
- 2 - au pied des remparts, terrain en pente douce
- 3 - mur très haut qui empêche les ennemis de passer, tout autour du château
- 4 - nous permet de rentrer dans la citadelle
- 5 - bateau permettant de traverser l'estuaire
- 6 - principal obstacle pour entrer dans la citadelle, il est plus bas que les remparts et parfois très profond
- 7 - ce bâtiment contient des explosifs, attention ! Il est placé loin des autres bâtiments
- 8 - c'est la partie fortifiée d'une ville. Elle sert à protéger la ville mais aussi à la contrôler
- 9 - partie de terre entourée d'eau
- 10 - ouvrage en pierre en forme de triangle qui vient en avant du rempart sur lequel était positionnée l'artillerie

Vertical

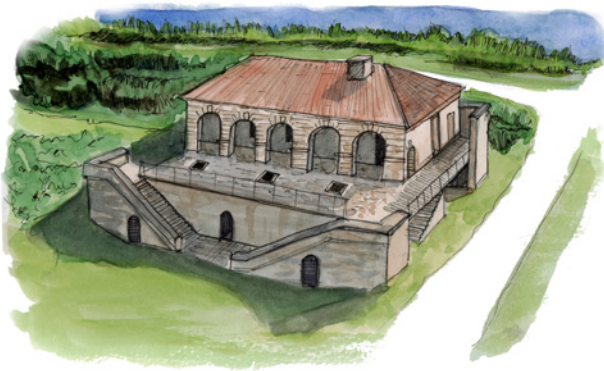
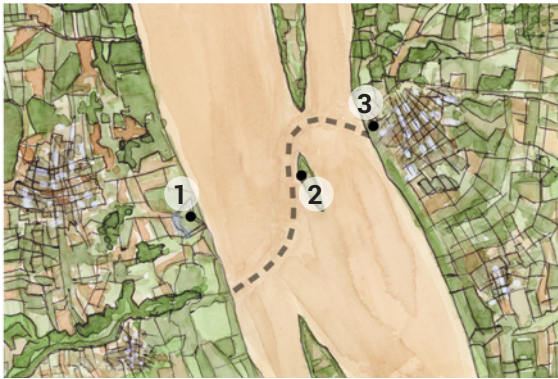
- A - là où dorment les soldats, le mot vient de l'occitan « cazerna » qui veut dire « quartier »
- B - permet de traverser d'un côté à l'autre du fossé. Son contraire est le pont-levis
- C - petite église à l'intérieur de la citadelle. On y vient pour prier
- D - construction ronde et haute, qui permet de voir venir les ennemis de loin
- E - place assez grande pour que les soldats s'y regroupent

The crossword puzzle grid is as follows:

- 1** (Horizontal): C _ _ _ G _ _ T _ _
- 2** (Horizontal): G _ _ _ _ S
- 3** (Horizontal): _ _ _ P _ _ _
- 4** (Horizontal): _ _ _ _ _
- 5** (Horizontal): _ _ C
- 6** (Horizontal): _ O _ _ _
- 7** (Horizontal): P _ _ _ _ _ R _
- 8** (Horizontal): C _ _ _ _ L _
- 9** (Horizontal): _ _ _
- 10** (Horizontal): B _ _ T _ _ _
- A** (Vertical): _ C _ _ _ G _ _ T _ _
- B** (Vertical): _ _ P _ _ _
- C** (Vertical): _ _ C
- D** (Vertical): _ O _ _ _
- E** (Vertical): _ T _ D _ _ _

Le verrou de l'estuaire

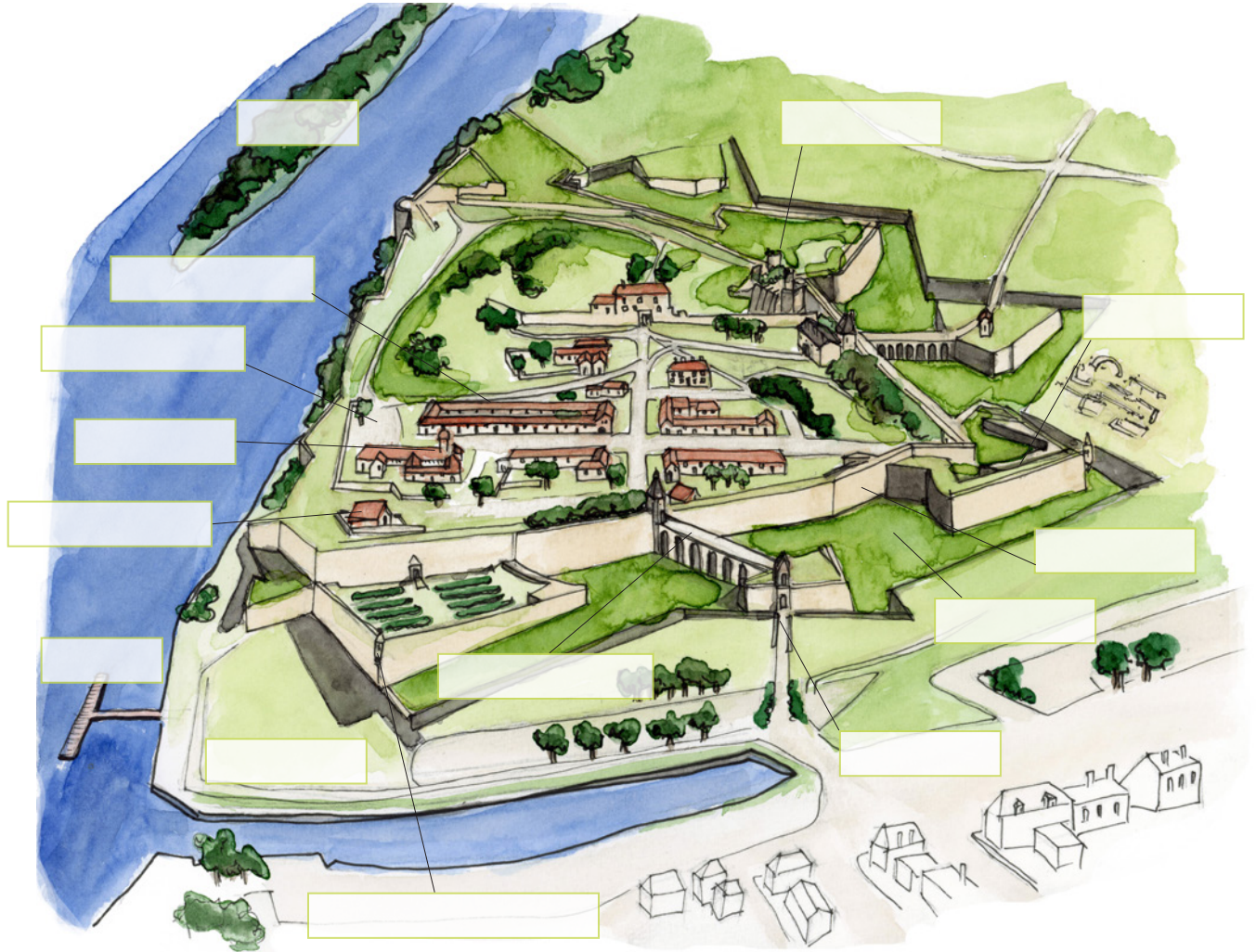
Le verrou de l'estuaire est une œuvre de Vauban, célèbre architecte militaire du Roi Louis XIV. Composé de 3 fortifications, il devait protéger Bordeaux d'attaques par voie fluviale. L'estuaire étant très large, Vauban fait construire sur la rive gauche, le Fort Médoc (à Cussac), sur la rive droite la Citadelle de Blaye et au milieu de l'estuaire, sur l'île Pâté, le Fort Paté. Les 3 forts pouvaient, par leurs tirs croisés, couvrir toute la largeur de l'estuaire. Ils n'ont jamais servi.



1 : Fort Médoc



2 : Fort Paté



3 : Citadelle de Blaye

Jeu des phares



Apizz est un peu perdue, aide-là à retrouver son chemin en passant par les différents phares. Les phares girondins sont dispersés sur les rives et les îles de l'estuaire pour permettre aux bateaux de s'orienter. À l'aide de la description des phares, retrouve leur emplacement sur la carte, attribue le bon numéro.



1



Phare de Richard

Construit en 1845, je me situe sur la rive gauche de l'estuaire, entre Lesparre-Médoc et le Verdon-sur-Mer.

2



Phare de Cordouan

Construit en 1611, je me situe sur une île, au milieu de l'embouchure de l'estuaire.

3



Phare de Trompeloup

Construit en 1900, je suis en train de disparaître dans l'eau avec ma petite île.

4



Phare de Grave

Construit en 1860, je me situe à l'extrémité de la rive gauche de l'estuaire, à côté du Verdon-sur-mer.

5

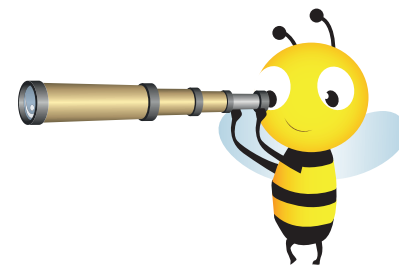


Phare de Patiras

Construit en 1879, je me situe sur une grande île, à la hauteur de Pauillac.

Dessine une nouvelle forme de phare

Comment seront les phares dans le futur ? À toi d'imaginer sur une île ou au beau milieu de l'eau le phare du futur, celui qui aidera par sa lumière à guider les bateaux pour leur éviter d'échouer sur le rivage.



Envoie-nous une photo de ton dessin à sensibilisation@cauegironde.com. Nous le publierons sur Facebook.

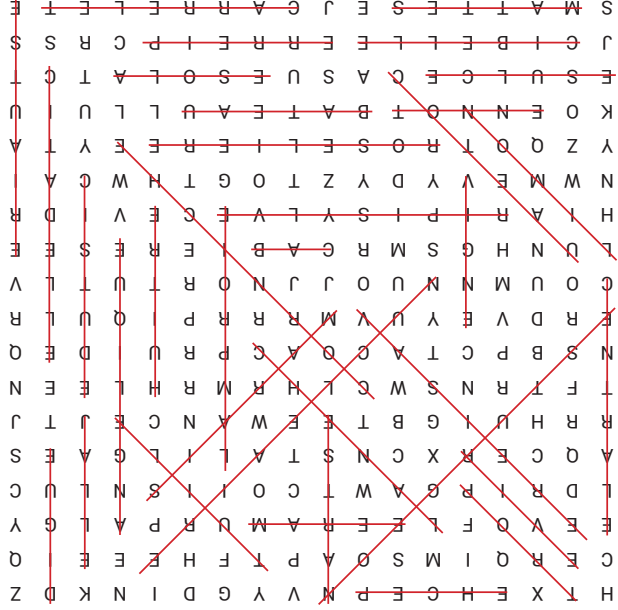
p.24 Jeu des phares



p.12-13 Jeu de la biodiversité

1L - 2C - 3H - 4K - 5F - 6J - 7A - 8B - 9I - 10E

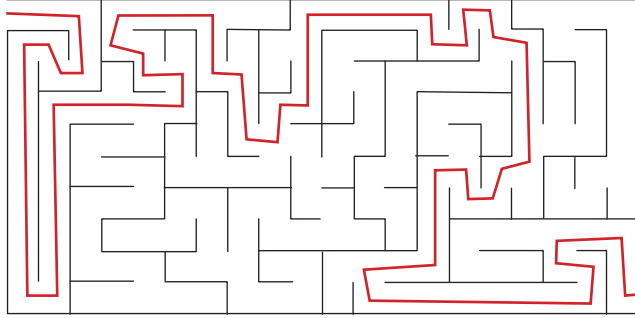
p.21 Mots mélangés



p.4 Jeu de pêche

On peut trouver dans l'estuaire : plie ou carlet / anguille / alose feinte / lamproie fluviatile / esturgeon / maigre / interdit à la pêche aujourd'hui : esturgeon

p.5 Labyrinthe



p.6-7 Jeu de l'île Nouvelle

1930 prénoms : Paul - Marcel - Maria - Jean
2020 prénoms : Mathis - Julien - Katia

p.11 Jeu de vocabulaire

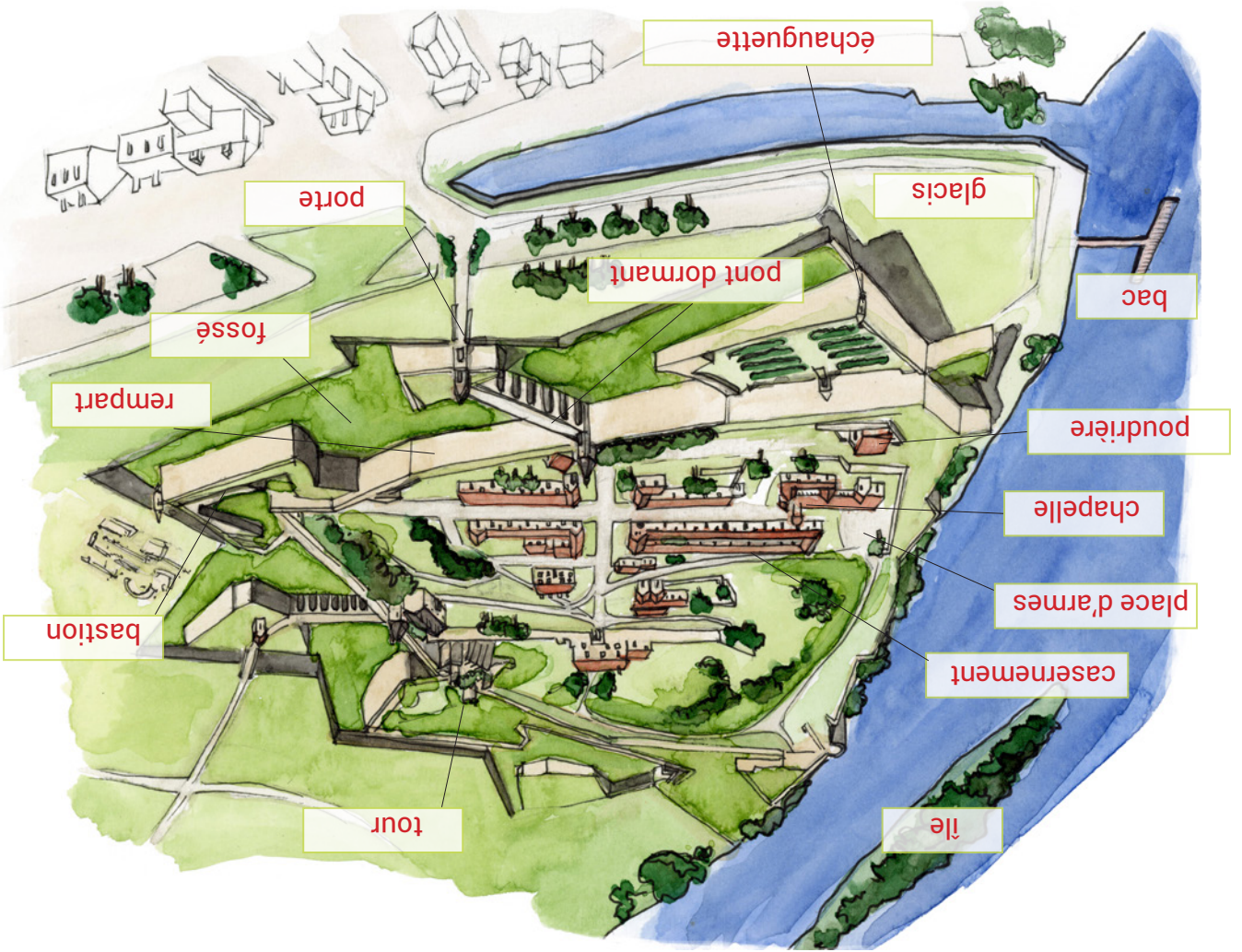
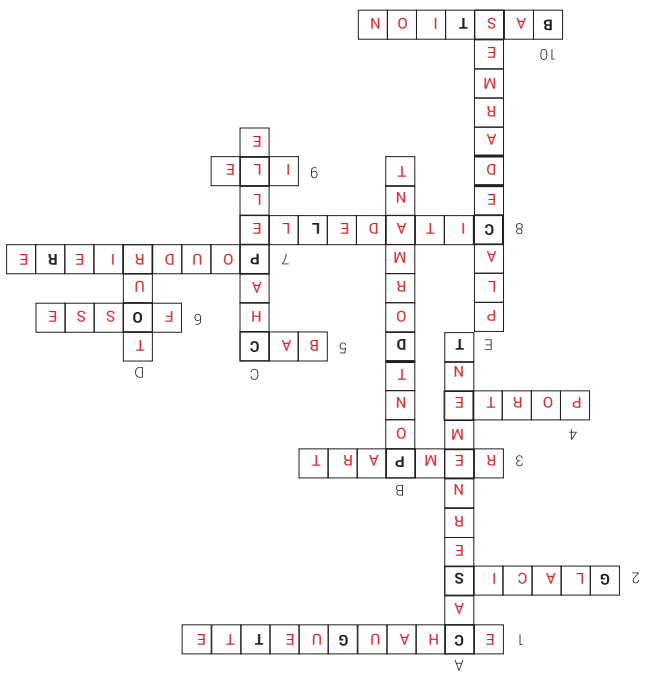
1D - 2C - 3H - 4I - 5B - 6A - 7E - 8G - 9F

<3 CHAI § PALUS # RIPISYLVE () VASARD

* TONNE DE CHASSE ▽ ESTEY @ CARRELET

[] ROSELIERE ◊ SCHORRE

p22 Mots croisés



p.23

A bientôt



Le Conseil d'Architecture, d'Urbanisme et de l'Environnement de la Gironde (CAUE) accompagne les particuliers, collectivités et élus dans leurs démarches de construction, d'aménagement et d'urbanisme.

Les conseillers du CAUE tiennent des permanences gratuites et ouvertes à tous sur tout le territoire girondin et à son siège (283 rue d'Ornano - 33000 Bordeaux, arrêt Tram A stade Chaban Delmas).

Le CAUE est investi d'une mission de service public au profit de tous.

Plus d'information sur www.cauegironde.com

Suivez-nous sur les réseaux sociaux @cauegironde

© conception CAUE de la Gironde 2023

Gironde
caue

Conseil d'architecture, d'urbanisme
et de l'environnement